

## 対応可能な技術分野

(対応可能な項目を青色で塗りつぶしています)

鍛造	プレス加工	機械加工	板金・製缶	樹脂成形	ゴム製品	表面処理 (めっき・研摩)	塗装	電子部品・ デバイスの 実装・組立	金型・ 治工具	生産設備 ・自動機	ソフトウェア	その他
----	-------	------	-------	------	------	------------------	----	-------------------------	------------	--------------	--------	-----

## 鍛造・鋳造

シグマセイサクショ ハナイズミコウジョウ

## 株式会社 シグマ製作所 花泉工場

所在地	〒 029-3207 一関市花泉町油島字南沢97-156	TEL	0191-82-5481	FAX	0191-82-5496
担当者	営業部 部長 三浦 敬	E-mail	hanaizumi_m@sigma-net.jp	URL	http://sigma-net.jp/

### 特色・PRポイント

- 当社は埼玉県川口市で長く鋳造業を営み、2004年に岩手県一関市に工場を移転しました。建設機械部品鋳物と油圧部品鋳物を中心に製造しており、若い人材も多く、活気にあふれた職場です。
- 花泉工場は2012年にISO9001を取得し、2014年には鋳物の機械加工工場を立ち上げました。鋳鉄機械加工での営業範囲を広げ、お客様のニーズにお応えできるよう、日々努力を続けております。

### 企業概要

代表者	大庭 将史	
設立年月	1952年 1月	
資本金	40,000千円	
従業員数	49名(男47名、女2名)	
認証取得	ISO9001	○
	ISO14001	
	ISO/TS16949	
海外生産拠点		
本社	埼玉県川口市	
関連会社		

### 主要取引先

(株)小松製作所
大久保歯車工業(株)
(株)前川製作所
東京計器(株)
(株)ソーシン
(株)ケーアイ精機
(株)ソーシン
(株)ケーアイ精機
新明和工業(株)

### 加工対応材質

・FC200
・FC250
・FC300
・FCD450
・FCD450
・FCD500
・FCD600

### 生産品目

自動車に関連する部品等

- ・ブラケット
- ・PTOケース



ブラケット



PTOケース

### 自動車以外の生産品

- ・建設機械用部品
- ・油圧機械部品



キャリア



ブラケット

### 主要設備

設備機械名	型式・能力	台数	メーカー	設備機械名	型式・能力	台数	メーカー
高周波誘導炉	900kw、1ton	2	東芝	ドラムショット	500kg/batch	1	大研工業
サンドミキサー	MS-2.5G 1400kg	2	新東工業	両頭グラインダー	砥石φ380×38~50t	2	松崎
自動造型機FBO-2L78	500×400×200/200	1	新東工業	ゲートパッカー	GP-10M	1	高周波鋳造
自動造型機SMS6050	600×500×200/200	1	光洋商事	エレファントパッカー	EP-100型	1	平戸金属
自動造型機SM50V	500×400×100~300	1	光洋商事	塗装器	赤錆・黄・黒・灰	4	
ベルトショット	800kg/batch	1	新東工業	サンドタンク	50ton	1	

対応可能な技術分野

(対応可能な項目を青色で塗りつぶしています)

鍛造	プレス加工	機械加工	板金・製缶	樹脂成形	ゴム製品	表面処理 (めっき・研削)	塗装	電子部品・ デバイスの 実装・組立	金型・ 治工具	生産設備 ・自動機	ソフトウェア	その他(冷間圧造)
----	-------	------	-------	------	------	------------------	----	-------------------------	------------	--------------	--------	-----------

ナテック  
**鍛造・鋳造**

**株式会社 ナテック**

所在地	〒 023-1101 奥州市江刺岩谷堂字松長根58-6	TEL	0197-35-7117	FAX	0197-31-1004
担当者	総務経理次長 照井 昌彦	E-mail	terui.m@natec1886.co.jp	URL	http://www.natec1886.co.jp

**特色・PRポイント**

製品の締結、組立段階におけるトータルコストダウンを実現します。開発・設計段階におけるボルト及びねじ締結における軽薄短小化及びコスト低減の提案のほか、部品加工においては、切削から冷間圧造への展開で部品のコストダウンを図ります。また、併せてボルトやねじの締付や緩みによる問題も解決します。

**企業概要**

代表者	内藤 敏晶	
設立年月	1886年2月	
資本金	96,000千円	
従業員数	66名(男47名、女19名)	
認証取得	ISO9001	○
	ISO14001	○
	ISO/TS16949	
海外生産拠点		
本社	埼玉県草加市	
関連会社	伊藤忠丸紅鉄鋼株	

**主要取引先**

(株)東京鋳業、オリップ(株)、藤田螺子工業(株)、(株)三ツ知、イワタボルト(株)、尾張精機(株)
上記の商社経由にて
トヨタ紡織(株)、トヨタ自動車(株)、豊田合成(株)、シロキ工業(株)、三菱自動車工業(株)、富士重工業(株)、三井金属アクト(株)、キャノン(株)、ソニー(株)、パナソニック(株)、シャープ(株)、三菱電機(株) 他

**加工対応材質**

・SWCH10A	・SWCH12A
・SWCH35K	・SWCH45K
・SCM435	・ポロン鋼
・SUSXM7	・SUS410
・SUS430	・C1100W
・C1050W	・C2700W
・A1050	・A5056
・A7050 他	

**主要設備**

設備機械名	型式・能力	台数	メーカー	設備機械名	型式・能力	台数	メーカー
W-ヘッダー	φ0.8～φ6.0	59	中島田鉄工所	連続浸炭焼入れ炉	φ2.3～φ6.0	1	オリエンタル
2ダイ3ブローヘッダー	φ2.0～φ16.0	16	中島田鉄工所	各種検査機器		-	ミツヨ/キーエンス
4ダイ4ブローパーツフォーマー	φ5.0～φ12.0	2	旭サナック	カメラ付検査選別機	φ1.7～φ12.0	10	社内
7ダイ7ブローパーツフォーマー	φ6.0～φ15.0	1	旭サナック	トルク軸力試験機	max20KN, 35KN	2	ドイツREC
平ダイス転造機	φ0.8～φ5.0	62	協栄 他	真円度測定器		1	東京精密
平ダイス転造機	φ4.0～φ12.0	6	三明	表面粗さ試験機		1	東京精密

**生產品目**

自動車に関連する部品等

**自動車関連部品**



自動車関連部品(冷間圧造品)  
 シート関連、ドア・トランク・ヒンジピン、バンパー  
 バッテリー、アブソーバー、電装等に使用される  
 各種部品の製造、パーツフォーマーの導入で  
 更に、製造能力の拡大

**自動車電装・カーエレクトロニクス・一般汎用締結ねじ**

薄金属板、高強度鋼板、熱可塑性樹脂、エンジニアリングプラスチック、CFRP等にそれぞれ  
 対応する、セルフフォーミングねじを揃えています(タップタイト、タップタイト2000、デルタPT-Screw、他)



対応可能な技術分野

(対応可能な項目を青色で塗りつぶしています)

鑄造・鍛造	プレス加工	機械加工	板金・製缶	樹脂成形	ゴム製品	表面処理 (めっき・研磨)	塗装	電子部品・ デバイスの 実装・組立	金型・ 治工具	生産設備 ・自動機	ソフトウェア	その他
-------	-------	------	-------	------	------	------------------	----	-------------------------	------------	--------------	--------	-----

鑄造・鍛造

オイセイチュウソウシヨ

株式会社 及精鑄造所

所在地	〒 023-0132 奥州市水沢区羽田町明正147番地	TEL	0197-24-7263	FAX	0197-24-7264
担当者	代表取締役社長 及川 敬一	E-mail	info@oisei.co.jp	URL	http://www.oisei.co.jp/

企業概要		主要取引先		加工対応材質	
代表者	及川 敬一	株式会社TBK		FC150~300	FC450~700
設立年月	1953年1月	株式会社小森コーポレーション			
資本金	30,000千円	東北佐竹製作所(株)			
従業員数	46名(男42名、女4名)	株式会社クボタ			
認証取得	ISO9001	双葉電子工業(株)			
	ISO14001	株式会社十辰製作所			
	ISO/TS16949	秋田渥美工業(株)			
海外生産拠点		三木プーリ(株)			
本社	上記に同じ	関連会社			

主要設備			
設備機械名	型式・能力	台数	メーカー
高周波誘導炉	500kg/30分	1	富士電機
キューポラ	1.5t/h	2	丸久、ナニワ炉機
低周波保持炉	1.5t	1	EME
鑄造型機	DISA2110Mk3	1	DISA
鑄造型機	SMS5045R	1	KOYO
NC旋盤	400mm未満	6	オオクマ

当ガイドブックの掲載内容は、

(公財) いわて産業振興センターのWEBサイト

【<http://www.joho-iwate.or.jp>】

→ 「受発注取引」 → 「自動車関連」 → 「いわて自動車関連企業ガイド」

にてご覧いただけますので、お探しの技術・工法等について、WEB上で検索することが可能です。

紹介・あっせん等をご希望される企業がございましたら、当センターにおいて調整させていただきますので、下記までお気軽にご連絡ください。

公益財団法人いわて産業振興センター

〒020-0857

岩手県盛岡市北飯岡2-4-26

TEL: 019-631-3822 / FAX: 019-631-3830

ものづくり振興部 取引支援・産業集積担当

自動車担当 E-mail: torihiki@joho-iwate.or.jp

## 対応可能な技術分野

(対応可能な項目を青色で塗りつぶしています)

鍛造	プレス加工	機械加工	板金・製缶	樹脂成形	ゴム製品	表面処理 (めっき・研磨)	塗装	電子部品・ デバイスの 実装・組立	金型・ 治工具	生産設備 ・自動機	ソフトウェア	その他
----	-------	------	-------	------	------	------------------	----	-------------------------	------------	--------------	--------	-----

# プレス加工

ゴトウセイサクシヨ

# 株式会社 後藤製作所

所在地	〒 024-0002 北上市北工業団地1番17号	TEL	0197-66-6051	FAX	0197-66-6060	
担当者	営業本部 前田 好司	E-mail	kjmaeda@gotohmf.jp		URL	http://group.mmc.co.jp/gotohmf/index.html

## 特色・PRポイント

- 三菱マテリアルグループ企業。パワー半導体用リードフレームのプレス加工、表面処理(めっき)を一貫生産体制で行っています。
- 製造に使用する金型・設備は自社で設計・製作しており、リードフレームの試作サンプルは短納期で対応可能です。

## 企業概要

代表者	櫻井 健	
設立年月	1952年 8月	
資本金	310,000千円	
従業員数	185名(男133名、女52名)	
認証取得	ISO9001	○
	ISO14001	○
	IATF16949	○
海外生産拠点	フィリピン	
本社	上記に同じ	
関連会社	三菱マテリアル(株)	

## 主要取引先

ST Microelectronics
サンケン電気(株)
Infineon Technologies
富士電機パワーセミコンダクタ(株)
(株)アムコーテクノロジー・ジャパン
ON Semiconductor
三菱電機(株) 他

## 加工対応材質

銅合金全般

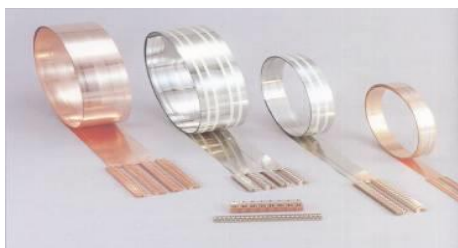
## 生産品目

### 自動車に関連する部品等

車載用リードフレーム (点火システム、カーステレオ、オルタネータ、ABS、AT、AFS、パワーステアリング、xEV用等)

### 自動車以外の生産品

- ・リードフレーム (家電全般、産業機器関連用途等)
- ・金型
- ・生産設備



## 主要設備

設備機械名	型式・能力	台数	メーカー	設備機械名	型式・能力	台数	メーカー
プレス設備	150幅×2.5厚 80t	11	KYORI	システム洗浄	水系洗浄	2	
プレス設備	100幅×0.8厚 80t	5	KYORI	コイル洗浄	アルカリ系洗浄	1	
プレス設備(試作専用)	150幅×2.5厚 80t	1	KYORI	カシメ装置	当社オリジナル	6	
糸メッキマシン	全面メッキ・ストライプメッキ	5		リードフレーム外観検査装置		4	
スポットメッキマシン	スポットメッキ(CTC方式)	2		NCプレスマシン		2	
スポットメッキマシン	スポットメッキ(単尺方式)	1		金型製作用工作機械	研削盤、ワイヤー放電 他	15	AMADA、三菱電機 他



## 対応可能な技術分野

(対応可能な項目を青色で塗りつぶしています)

鍛造	プレス加工	機械加工	板金・製缶	樹脂成形	ゴム製品	表面処理 (めっき・研磨)	塗装	電子部品・ デバイスの 実装・組立	金型・ 治工具	生産設備 ・自動機	ソフトウェア	その他
----	-------	------	-------	------	------	------------------	----	-------------------------	------------	--------------	--------	-----

# プレス加工

サンライズエンジニアリング ハナマキコウジヨウ

株式会社 サンライズエンジニアリング 花巻工場

所在地	〒 025-0312 花巻市二枚橋5-6-43	TEL	0198-29-5900	FAX	0198-29-5901
担当者	営業課長 白戸 翔大	E-mail	s_shioto@sun-eg.co.jp	URL	https://sun-eg.jp/

## 特色・PRポイント

私たちは、金型設計・製作とプレス板金事業において高い技術力を提供するとともに、お客様のニーズに応えるため、革新と品質を追求しながら、信頼されるパートナーとして共に未来を築いていきます。また、自社ブランド『フェニックスサイズ』を通じて、アウトドア愛好家の皆様に新たな価値を届けています。

## 企業概要

代表者	赤坂 太樹
設立年月	2013年2月
資本金	10,000千円
従業員数	26名(男21名、女5名)
認証取得	ISO9001
	ISO14001
	ISO/TS16949
海外生産拠点	
本社	青森県三戸郡五戸町
関連会社	

## 主要取引先

(株)ツガワ
(株)長島製作所
(株)多摩川ハイテック
(株)多摩川精機
(株)斎藤技研
迫リコー(株)
(株)登米精巧
大蔵工業(株)
(株)カノークス東北支店

## 加工対応材質

・SS400
・S50C
・GO4
・SKS3
・SKD11
・超硬
・アルミ
・銅
・チタン
・SUS304、SUS430

## 主要設備

設備機械名	型式・能力	台数	メーカー	設備機械名	型式・能力	台数	メーカー
ワイヤーカット放電加工機	MV2400R	2	三菱	細穴放電加工機	JEM-350	1	日本放電技術
ワイヤーカット放電加工機	AD-1	2	アマダ	立フライス盤 Ⅱ4以上		4	マキノ 他
マシニングセンター 立	MV-66VA	2	オークマ	NCラジアルボール盤	TPR-1230	2	TAIPIN
マシニングセンター 立	MV56-VA	1	オークマ	クランクプレス	100t未満	1	アマダ
平面研削盤	1,000mm未満	3	岡本	クランクプレス	100t~300t未満	4	アマダ、アイダ
成形研削盤	150H*300*100	3	日興 他	電気炉	LAN-52(N2)	1	サーマル

## 生產品目

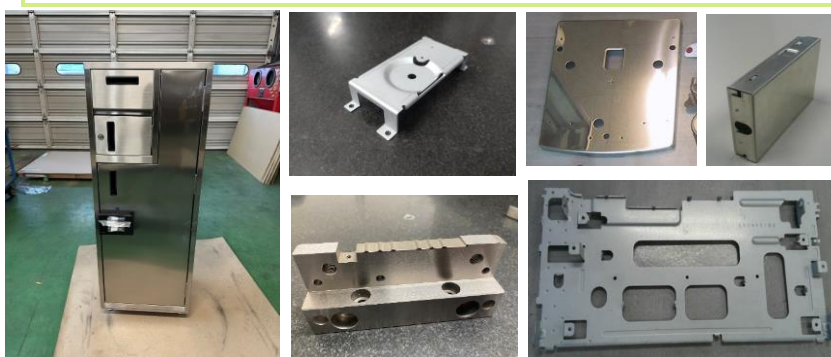
### 自動車に関連する部品等

- ・プレス金型設計、製作(60t~300t 単発・順送問わず)
- ・乗用車用ドアヒンジ
- ・フレーム
- ・ドアビーム
- ・ボディー関連部品 他



### 自動車以外の生產品

- ・プレス加工
- ・精密板金加工
- ・機械加工部品



## 対応可能な技術分野

(対応可能な項目を青色で塗りつぶしています)

鍛造・ 鋳造	プレス加工	機械加工	板金・ 製缶	樹脂成形	ゴム製品	表面処理 (めっき・研磨)	塗装	電子部品・ デバイスの 実装・組立	金型・ 治工具	生産設備 ・自動機	ソフトウェア	その他
-----------	-------	------	-----------	------	------	------------------	----	-------------------------	------------	--------------	--------	-----

# プレス加工

ジュピターコウギョウ

# ジュピター工業 株式会社

所在地	〒 027-0203 宮古市津軽石14地割97-2	TEL	0193-67-3981	FAX	0193-67-3983
担当者	管理部 部長 中嶋 亨	E-mail	nakashima@jpti.jp	URL	http://www.jpti.jp

## 特色・PRポイント

- プレス機を52台保有し、狭ピッチ0.35mmからの精密金型を設計・製作し、24時間体制にてプレス加工を行っております。また、一体成型(インサート成形加工)によるOEM生産対応も可能です。
- 海外工場として、中国(蘇州)工場があり、現地調達による供給が可能です(成形加工も可能)。

## 企業概要

代表者	島山 長男	
設立年月	1973年 1月	
資本金	3,630千円	
従業員数	71名(男59名、女12名)	
認証取得	ISO9001	○
	ISO14001	○
	ISO/IATF16949	○
海外生産拠点	中国	
本社	上記に同じ	
関連会社		

## 主要取引先

弘前航空電子(株)
山形航空電子(株)
SMK(株)
タイコエレクトロニクス(同)
日本モレックス
スリーエム ジャパン(株)
イリソ電子工業(株)
京セラコネクタプロダクツ(株)
日本端子(株)

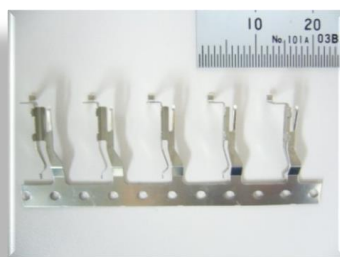
## 加工対応材質

【プレス】
・リン青銅
・黄銅
・SUS 他
【成形】
・LCP
・ナイロン 他

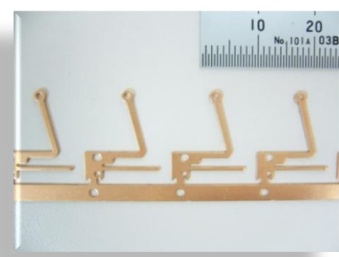
## 生產品目

### 自動車に関連する部品等

- ・ワイパー制御用接続端子
- ・コーナーセンサー用接続端子 他



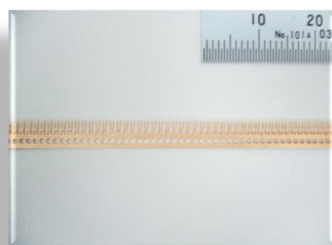
ワイパー制御用コンタクト



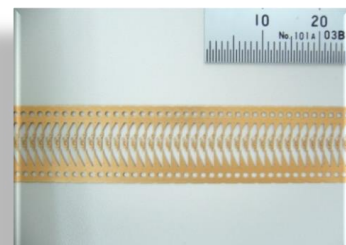
コーナーセンサー用コンタクト

### 自動車以外の生產品

- ・電子コネクタ用BTBコンタクト
- ・電子コネクタ用FPCコンタクト 他



0.4mmピッチ PLUGコンタクト



0.4mmピッチ FPCコンタクト

## 主要設備

設備機械名	型式・能力	台数	メーカー	設備機械名	型式・能力	台数	メーカー
高速プレス	10t~60t	52	キョウリ 他	細穴放電加工機	K1C	1	ソデック
立型射出成形機	50~100t未満	5	日精樹脂	工具顕微鏡	0.001mm	11	nikon、ミツトヨ
平面研削盤	1,000mm未満	2	NICCO	投影機	0.001mm	6	nikon
NC倣い研削盤		3	WASINO	自動測定器	IM6700	3	キーエンス
成形研削盤		2	NICCO				
ワイヤ放電加工機	AP250L	1	ソデック				

## 対応可能な技術分野

(対応可能な項目を青色で塗りつぶしています)

鍛造	プレス加工	機械加工	板金・製缶	樹脂成形	ゴム製品	表面処理 (めっき・研磨)	塗装	電子部品・ デバイスの 実装・組立	金型・ 治工具	生産設備 ・自動機	ソフトウェア	その他
----	-------	------	-------	------	------	------------------	----	-------------------------	------------	--------------	--------	-----

# プレス加工

ダイヤプレス

# 株式会社 ダイヤプレス

所在地	〒 028-7111 八幡平市大更2-154-18	TEL	0195-75-1511	FAX	0195-75-1514
担当者	課長 高橋 雄二	E-mail	yuji.takahashi@diapress.co.jp	URL	http://www.diapress.co.jp

## 特色・PRポイント

- 鉄、ステンレス、アルミ、銅、真鍮、リン青銅、その他金属の抜き、曲げ、絞り等、多種多様な金属プレス加工が可能。また、2次加工でのタップ、レーザー溶接、定置溶接等も対応可能です。
- 難加工材のマグネシウム、チタン等の加工も行います。

### 企業概要

代表者	後閑 信夫	
設立年月	1984年6月	
資本金	99,000千円	
従業員数	72名(男52名、女20名)	
認証取得	ISO9001	○
	ISO14001	○
	ISO/TS16949	
海外生産拠点	フィリピン	
本社	神奈川県川崎市	
関連会社	㈱まるか金属、㈱スリーエス	

### 主要取引先

アイシン東北㈱
㈱ミクニ
㈱不二工機
㈱不二コントロールズ
東北日発㈱
テルモ㈱
スミダ電機㈱
美和ロック㈱

### 加工対応材質

・鉄
・ステンレス
・アルミ
・銅
・真鍮
・リン青銅
・ブリキ
・マグネシウム
・チタン 他



産業機器関連部品



カーエアコン関連部品



デジカメ関連部品



エアコン関連部品

### 主要設備

設備機械名	型式・能力	台数	メーカー	設備機械名	型式・能力	台数	メーカー
門型プレス機	300t	1	AIDA	タップ機		10	東洋精機
門型プレス機	250t	1	AIDA	カシメ機		6	吉川機械
C型プレス機	250t	2	AIDA	レーザー溶接機		2	オバラ
門型プレス機	200t	2	AIDA	スポット溶接機		1	松下
C型プレス機	160t	2	AIDA	CAD,CAM		8	SOLIDWORKS
プレス機	110t	3	AIDA	ワイヤー加工機		6	ソディック
プレス機	80t	3	AIDA	NC放電加工機		1	ソディック
プレス機	60t	3	AIDA	マシニングセンター		4	オオクマ
プレス機	60t	1	DOBBY	クリーンルーム		1	ミットヨ
プレス機	45t	3	AIDA	3次元測定器		2	ニコン、ミットヨ
プレス機	45t	3	アマダ	2次元測定器		3	ミットヨ
プレス機	35t	5	AIDA	真円度測定器		1	ミットヨ
プレス機	35t	3	DOBBY	表面粗さ測定器		1	ミットヨ
プレス機	5t	5	DOBBY	輪郭形状測定器		1	ミットヨ
洗浄装置		3	ワールド機工、ジャパンフィールド	測定顕微鏡		1	ミットヨ
パレル機		11	チップトン 他	硬度計/荷重測定器		2	ミットヨ
NC旋盤機		10	テクノワシノ				

**対応可能な技術分野**

(対応可能な項目を青色で塗りつぶしています)

鍛造	プレス加工	機械加工	板金・製缶	樹脂成形	ゴム製品	表面処理 (めっき・研摩)	塗装	電子部品・ デバイスの 実装・組立	金型・ 治工具	生産設備 ・自動機	ソフトウェア	その他
----	-------	------	-------	------	------	------------------	----	-------------------------	------------	--------------	--------	-----

**プレス加工**

ナガシマセイサクシヨ

**株式会社 長島製作所**

所在地	〒 021-0821 一関市東台14-34	TEL	0191-23-3850	FAX	0191-23-3851
担当者	総務部 須藤 三樹夫	E-mail	ngsmss@popular.ocn.ne.jp	URL	https://nagashima-mfg.com/

**特色・PRポイント**

当社は県南地域に3工場を保有し、自動車部品・半導体関連部品等の金属プレス加工から各種溶接加工までの鋼板部品製作のほか、多様な生産設備開発製造にも対応しております。

**企業概要**

代表者	新宮 由紀子	
設立年月	1976年7月	
資本金	30,000千円	
従業員数	180名(男125名、女55名)	
認証取得	ISO9001	○
	エコアクション21	○
	くるみん	○
	いわて女性活躍企業等	○
	地域未来牽引企業	○
海外生産拠点		
本社	上記に同じ	
関連会社	NSエンジニアリング(株)	

**主要取引先**

(株)フタバ平泉
東京エレクトロンテクノロジーソリューションズ(株)
東北日発(株)
(株)長府
(株)ツガワMS
マルヤス工業(株)
太平洋工業(株)

**加工対応材質**

- ・鉄系金属
- ・非鉄系金属(アルミ、ステンレス 他)

**生産品目**

**自動車に関する部品等**

- ・インパネリフォース 構成部品
- ・プラットフォーム 構成部品
- ・バッテリーカバー部材
- ・エンジンマウント部材
- ・フロントピラー部材
- ・サスペンションメンバー 構成部品
- ・シートフレーム 構成部品
- ・ブラケット部材
- ・ダブルウッシュボーン部材



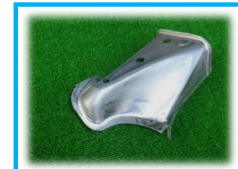
インパネ部材



ブラケット部材



シートフレーム部材



ダブルウッシュボーン部材



ブラケット部材



エンジンマウント部材

**自動車以外の生産品**

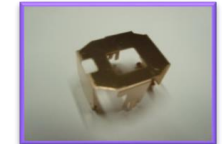
- ・半導体関連部品
- ・車載バックカメラ用部品
- ・プリント倶楽部用部品
- ・その他金属プレス部品
- ・暖房機部品
- ・除雪機用部品
- ・ソーラーパネル用架台



ストーブ用部材



車載用バックカメラ用部品



遊具機器用部品



**主要設備**

設備機械名	型式・能力	台数	メーカー	設備機械名	型式・能力	台数	メーカー
プログマックスプレス				レーザー加工機			
クランクプレス				自動送り装置(レベラー)			
サーボプレス				マシニングセンター			
マテハンロボット				ワイヤーカット放電加工機			
ガン持ちロボット				他多数			
NCタレットパンチングプレス							



対応可能な技術分野

(対応可能な項目を青色で塗りつぶしています)

鑄造・鍛造	プレス加工	機械加工	板金・製缶	樹脂成形	ゴム製品	表面処理 (めっき・研磨)	塗装	電子部品・デバイスの実装・組立	金型・治工具	生産設備・自動機	ソフトウェア	その他
-------	-------	------	-------	------	------	------------------	----	-----------------	--------	----------	--------	-----

プレス加工

フジコウギョウ

株式会社 富士工業

所在地	〒 028-1302 下閉伊郡山田町豊間根7-4-10	TEL	0193-83-5963	FAX	0193-83-5552
担当者	代表取締役社長 佐々木 勇太	E-mail	yt_sasaki@fuji-pms.co.jp	URL	http://fuji-pms.co.jp

特色・PRポイント

●当社は順送金型を設計・製作のうえコネクタ製造に必要な端子の高速プレス加工を主力事業としています。  
 ●民生用のFPC端子・狭ピッチBtoB端子・プレスフィット端子を得意とし、小型化している自動車用コネクタ端子にも対応いたします。また、下記のとおりCN化、DX化へも積極的な取組みをされており、「良いものは取り入れ、運用していく」との精神のもとに企業活動を行っております。

- ①工場内の照明全てのLED化を実施
- ②FAX受信の紙受信を廃止しデータ受信による紙出力低減
- ③従業員の給料明細紙媒体を廃止しデータ配信によるDX化
- ④不良廃棄低減に向けた改善活動の実施
- ⑤工場内への個人IDカードによる入退室
- ⑥生産履歴検査履歴DX化の推進
- ⑦測定・監視装置のDX化の推進(IM&画像監視)
- ⑧重量物運搬のフォークリフト電動化

企業概要

代表者	佐々木 勇太	
設立年月	2001年 4月	
資本金	40,000千円	
従業員数	99名(男78名、女21名)	
認証取得	ISO9001	○
	ISO14001	
	ISO/TS16949	
海外生産拠点		
本社	上記に同じ	
関連会社		

主要取引先

日本モレックス(同)
矢崎部品(株)
弘前航空(株)
(株)ミスミ
第一電子工業(株)
京セラコネクタプロダクツ(株)
日本連続端子(株)
(株)エンプラス半導体機器

加工対応材質

各種銅合金及びSUS

主要設備

設備機械名	型式・能力	台数	メーカー	設備機械名	型式・能力	台数	メーカー
高速自動プレス	45トン	1	日本電産シンボ	自動プロ	PG-620 他	1	和井田
高速自動プレス	40トン	16	日本電産シンボ	巻取機	2条4R 他	18	サツキ機材
高速自動プレス	30トン	9	日本電産シンボ	工具顕微鏡	MM-400/L 他	5	ニコン 他
高速自動プレス	20トン	5	日本電産シンボ	投影機	V-12B	2	ニコン
削り研削盤(プロファイル研削盤)	GLS-580H 他	1	アマダ、和井田	画像検査処理装置	CV-5500 他	16	オーケーワイシステム
平面研削盤	SG-45F 他	8	アマダ、黒田精工	自動測定器	IM	3	キーエンス
ワイヤ放電加工機	α-C400 i A	1	ファナック				

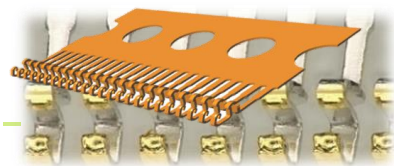
生産品目

自動車に関連する部品等

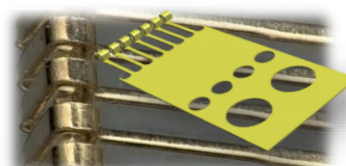
- ・自動車コネクタ用端子
- ・金型用部品製作

自動車以外の生産品

各種民生向けコネクタ用端子



BtoB REC端子



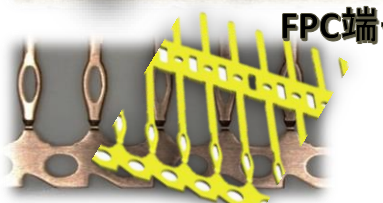
BtoB PLUG端子



FPC端子



PRESSFIT端子



PRESSFIT端子



HD端子

## 対応可能な技術分野

(対応可能な項目を青色で塗りつぶしています)

鍛造	プレス加工	機械加工	板金・製缶	樹脂成形	ゴム製品	表面処理 (めっき・研磨)	塗装	電子部品・デバイスの実装・組立	金型・治工具	生産設備・自動機	ソフトウェア	その他(コネクタ組立)
----	-------	------	-------	------	------	------------------	----	-----------------	--------	----------	--------	-------------

# プレス加工

ワダコウギョウ トウホクコウジョウ

# 和田工業 株式会社 東北工場

所在地	〒 023-1301 下閉伊郡山田町石峠第3地割17-4	TEL	0193-86-3211	FAX	0193-86-3214
担当者	営業課長 柳澤 孝志	E-mail	y-takashi@wadakogyo.co.jp	URL	http://www.wadakogyo.co.jp/

## 特色・PRポイント

- コネクタ向け精密順送プレスを得意とし、高精度の金型製作からプレス量産まで行うことで精密なプレス端子からプレスフィット端子などの特色あるプレス製品を提供しております。
- 自動車用コネクタについてはプレス生産から成形・コネクタ組立までの社内一貫生産を行い、コネクタ完成品での提供にも対応しております。



## 企業概要

代表者	相馬 秀樹	
設立年月	1962年2月	
資本金	95,000千円	
従業員数	135名(男102名、女33名)	
認証取得	ISO9001	○
	ISO14001	○
	IATF16949	○
	地域未来牽引企業	○
	いわて産業人材奨学金返還支援制度認定企業	○
海外生産拠点	マレーシア、中国(常熟)	
本社	神奈川県横浜市港北区	
関連会社		

## 主要取引先

日本航空電子工業グループ
三菱電機モビリティ(株)
日本圧着端子グループ
ヒロセ電機グループ
TE Connectivity Japan(同)
イリソ電子工業(株)
I-PEX(株)
パナソニック(株)

## 加工対応材質

<b>【リン青銅】</b>
・C5210
・C5191
・C5102
<b>【その他銅合金】</b>
・C1100
・C2680
・C2600
・C7025

## 主要設備

設備機械名	型式・能力	台数	メーカー	設備機械名	型式・能力	台数	メーカー
高速プレス	15~80t	45	KYORI, YAMADA DOBBY	自動測定器	NEXIV	1	Nikon
サーボプレス	100~300t未満	1	AIDA	マシニングセンタ(横型)	HM630	1	大阪機工
電動射出成形機(縦型・横型)	40~50t	3	SUMITOMO	ワイヤーカット放電加工機		5	Sodick、牧野
電動射出成形機(縦型ロータリー式)	75t	2	NIIGATA	プロファイル研削盤		5	WAIDA
自動測定器	Smart Scope	2	OGP	平面研削盤		9	Okamoto 他
自動測定器	IM-6000/6700	4	KEYENCE	型彫放電加工機		2	ソディック

## 生産品目

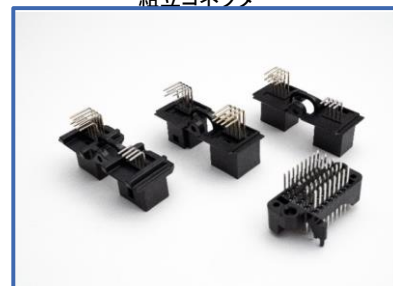
### 自動車に関連する部品等

- ・電動パワーステアリング(EPS)ECU用コネクタ (EPSインサート成形コネクタ、EPS組立コネクタ)
- ・ボディコントロール向けコネクタ
- ・エンジンコントロール向けコネクタ
- ・自動車電装品向けコネクタ用プレス端子

EPS/ボディコントロール向け  
インサート成形コネクタ



EPS/エンジンコントロール向け  
組立コネクタ



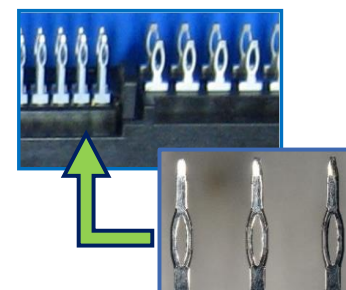
## 自動車以外の生産品

- ・携帯電話、家電、電子機器向けコネクタ及びハーネス用プレス端子
- ・家電・産業機器向けプレスフィット端子
- ・精密プレス金型製作及び部品加工

コネクタ向け微細精密プレス端子



プレスフィット端子



## 対応可能な技術分野

(対応可能な項目を青色で塗りつぶしています)

鍛造・ 鋳造	プレス加工	機械加工	板金・ 製缶	樹脂成形	ゴム製品	表面処理 (めっき・研磨)	塗装	電子部品・ デバイスの 実装・組立	金型・ 治工具	生産設備 ・自動機	ソフトウェア	その他
-----------	-------	------	-----------	------	------	------------------	----	-------------------------	------------	--------------	--------	-----

# プレス加工

ニホンタンシ ハナイズミコウジョウ

## 日本端子株式会社 花泉工場

所在地	〒 029-3205 一関市花泉町涌津38-208	TEL	0191-82-1291	FAX	0191-82-5627
担当者	総務課 藤澤 博明	E-mail	fujisawa@nippon-tanshi.jp	URL	https://www.nippon-tanshi.com/

### 特色・PRポイント

設計から量産まで、一貫して対応できます。

- お客様のニーズに合わせた製品開発  
営業部門と開発部門が一体となって、お客様の声を反映させた製品設計を行い、ニーズに合わせた製品開発を実現しています。
- 自動車分野における多数の搭載実績  
自動車分野への豊富な製品搭載経験を活かし、様々な分野で安定した品質の製品を提供しています。

### 企業概要

代表者	河野 二郎	
設立年月	1960年4月	
資本金	100,000千円	
従業員数	450名(男350名、女100名)	
認証取得	ISO9001	○
	ISO14001	○
	IATF16949	○
	エコステージ	
海外生産拠点	中国	
本社	神奈川県平塚市	
関連会社		

### 主要取引先

住友電装(株)
スタンレー電気(株)
小糸製作所(株)
パナソニック(株)
他多数

### 加工対応材質

【プレス】
・各種銅合金
・SUS 他
【成形】
・LCP
・PBT
・ナイロン 他

### 主要設備

設備機械名	型式・能力	台数	メーカー	設備機械名	型式・能力	台数	メーカー
高速自動プレス		50					
射出成形機		20					
自動組立機		50					



NT | 日本端子



日本端子ホームページ  
www.nippon-tanshi.com

### 生産品目

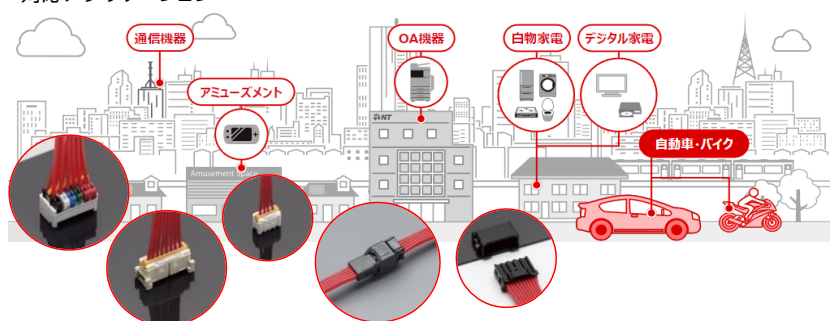
#### 自動車に関連する部品等

- ・ワイヤーハーネス用コネクタ
- ・ヘッドライト用コネクタ
- ・ドアミラー用コネクタ
- ・インバーター用コネクタ

#### 自動車以外の生産品

- ・各種民生家電用コネクタ(温水便座、洗濯機、ガス機器、スマートメーター等)
- ・OA機器用コネクタ
- ・アミューズ用コネクタ

#### 対応アプリケーション



対応可能な技術分野 (対応可能な項目を青色で塗りつぶしています)												
鍛造	プレス加工	機械加工	板金・製缶	樹脂成形	ゴム製品	表面処理 (めっき・研磨)	塗装	電子部品・デバイスの 実装・組立	金型・治工具	生産設備・自動機	ソフトウェア	その他

<b>プレス加工</b>						<b>株式会社 デジアイズ</b>						
所在地	〒 029-4204 奥州市前沢区字高畑31					TEL	0197-56-2010		FAX	0197-56-7539		
担当者	管理部次長 菅原 龍		E-mail	ryu.sugawara@digi.jp			URL	https://www.teraokaseiko.com/jp/digi-is/				

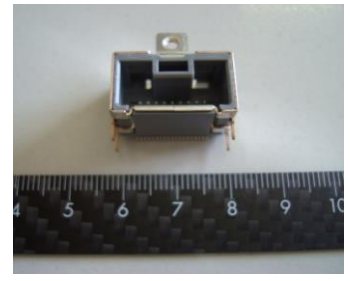
企業概要			主要取引先			加工対応材質		
代表者	油井 信広		株式会社 榊岡精工			・鉄 ・アルミ ・ステンレス		
設立年月	1972年11月		株式会社 日本メディックス					
資本金	30,000千円							
従業員数	319名(男228名、女91名)							
認証取得	ISO9001	○						
	ISO14001	○						
	ISO/TS16949							
	ISO13485	○						
海外生産拠点	中国、シンガポール							
本社	上記に同じ		関連会社 株式会社 榊岡精工					

設備機械名	型式・能力	台数	メーカー	設備機械名	型式・能力	台数	メーカー
レーザー加工機	4.5KW、5x8	2	三菱	CO2自動溶接機(半自動含む)		3	ダイヘン
タレットパンチプレス(ターレットパンチ)	4x8	1	アマダ	アルゴン溶接機		5	ダイヘン
レーザーターレットパンチ(レーザーターレットパンチ)	4KW	1	ムラタ	スポット溶接機	1000x2000	2	向洋技研
プレスブレーキ(油圧)	20~175t、L4000	10	アマダ	溶接ロボット	多関節型6軸	4	YASUKAWA
パイプベンダー	最大φ60.5t5.5	2	京葉ベンド	天井クレーン	1.4t	1	

対応可能な技術分野 (対応可能な項目を青色で塗りつぶしています)												
鍛造	プレス加工	機械加工	板金・製缶	樹脂成形	ゴム製品	表面処理 (めっき・研磨)	塗装	電子部品・デバイスの 実装・組立	金型・治工具	生産設備・自動機	ソフトウェア	その他

<b>プレス加工</b>						<b>株式会社 ベスト</b>						
所在地	〒 024-0013 北上市滑田6地割38-1					TEL	0197-68-4431		FAX	0197-68-4430		
担当者	技術部部长 菊池 敏夫		E-mail	t-kikuchi@best-mold.co.jp			URL	http://www.best-mold.co.jp				

企業概要			主要取引先		
代表者	藤原 澄夫		アルプスアルパイン(株)		
設立年月	1998年1月		アダマンド並木精密宝石(株)		
資本金	32,500千円		カシオ計算機(株)		
従業員数	63名(男40名、女23名)		キヤノン(株)		
認証取得	ISO9001	○	セイコーエプソン(株)		
	ISO14001	○	ソニー(株)		
	ISO/TS16949		株式会社 徳力本店		
海外生産拠点			日本電産コパル電子(株)		
本社	上記に同じ		ヒロセ電機(株)		



設備機械名	型式・能力	台数	メーカー	設備機械名	型式・能力	台数	メーカー
CNC JIGBORER	YBM640V	1	安田工業	ジググラインダー	450CPR	1	ムーア
平面研削盤	NP640-F	1	長島精工	サーボプレス	INJ80	1	伊藤工業
平面研削盤	NP415	2	長島精工	サーボプレス	DSF-N1-1500A	1	AIDA
平面研削盤	NP420	1	長島精工	ハイスピードリンクモーションプレス	MXM-40	3	山田ドビー
ワイヤーカット放電加工機	MX600	1	三菱電機	リンクモーションプレス	QF100	1	山田ドビー
ワイヤーカット放電加工機	MP2400	2	三菱電機	ダブルリンクモーションプレス	NEXT-40I	1	山田ドビー
型彫放電加工機	EA12V	1	三菱電機	ダブルリンクモーションプレス	NXT-25I	1	山田ドビー
NC削研削盤	DV1	1	アマダ	三次元測定機	VANTAGE450	1	OGP
削研削盤(プロファイル研削盤)	GLS5P	1	アマダ	三次元測定機	ZIP-250	3	OGP



対応可能な技術分野 (対応可能な項目を青色で塗りつぶしています)												
鋳造・鍛造	プレス加工	機械加工	板金・製缶	樹脂成形	ゴム製品	表面処理 (めっき・研磨)	塗装	電子部品・デバイスの実装・組立	金型・治工具	生産設備・自動機	ソフトウェア	その他

**プレス加工** ホンコウセイコウショ ハナマキコウジヨウ

## 株式会社 本興製工所 花巻工場

所在地 〒 025-0015 花巻市東十二丁目19-10-2 TEL 0198-24-7081 FAX 0198-24-7082  
 担当者 製造・技術部長代理 伊澤 昭 E-mail a.isawa@honko-sk.co.jp URL http://www.honko-sk.co.jp

企業概要		主要取引先		加工対応材質	
代表者	浜畑 寛太郎	パナソニック(株)		・鉄 ・アルミニウム ・ステンレス ・銅	
設立年月	1973年8月	(株)アイシン			
資本金	48,000千円	(株)デンソーテン			
従業員数	25名(男17名、女8名)	三菱電機(株)			
認証取得	ISO9001	○	フォルシアクラリオンエレクトロニクス(株)		
	ISO14001	○			
	ISO/TS16949				
海外生産拠点	フィリピン、中国				
本社	横浜市都筑区	関連会社			

設備機械名	型式・能力	台数	メーカー	設備機械名	型式・能力	台数	メーカー
クランクプレス	100~300t未満	3	AIDA	リベッティングマシン	US-36	4	吉川鐵工
クランクプレス	100t未満	13	KOMATSU 他	CAD	CAD(2次元)	2	C&Gシステムズ
スポット溶接機	35~50KVA未満	3	AMADA	三次元座標測定機	500*700*400	1	ミットヨ
多軸タップ機	01CC-TMS	3	東洋精機	工具顕微鏡	220*70-0.001	1	ニコン
NCワイヤーカット放電加工機	500*350	1	MITSUBISHI				
放電加工機	FN-2B	1	NEW RETRO				

対応可能な技術分野 (対応可能な項目を青色で塗りつぶしています)												
鋳造・鍛造	プレス加工	機械加工	板金・製缶	樹脂成形	ゴム製品	表面処理 (めっき・研磨)	塗装	電子部品・デバイスの実装・組立	金型・治工具	生産設備・自動機	ソフトウェア	その他

**プレス加工** ユーティーエーヒガシヤマ

## 株式会社 ユーティーエー東山

所在地 〒 029-0301 一関市東山町田河津字野土143-4 TEL 0191-35-1236 FAX 0191-47-3166  
 担当者 代表取締役 千葉 正和 E-mail c-tadakazu@uta.co.jp URL

企業概要		主要取引先		加工対応材質	
代表者	千葉 正和	(株)デジアイズ		【材質】 鉄、ステンレス、アルミ、 銅、真鍮、めっき鋼板、	
設立年月	2000年5月	(株)ツガワ			
資本金	10,000千円	東京発條(株)			
従業員数	26名(男22名、女4名)				
認証取得	ISO9001				
	ISO14001				
	ISO/TS16949				
海外生産拠点					
本社	上記に同じ	関連会社			

設備機械名	型式・能力	台数	メーカー	設備機械名	型式・能力	台数	メーカー
油圧プレス	25~200	10	アマダ、コマツ	平面研削盤		1	岡本技研他
バンダー(プレスブレーキ)	25~100	6	アマダ	成形研削盤		3	岡本技研他
タップ機		2	ブラザー	ワイヤーカット放電加工機	500×750	3	三菱
スポット溶接機	35/50kva	2	中央製作所	立型マシニングセンター	800×1,250	1	マキノフライス
ハイスピンカシメ機		2	ブラザー				
湿式バリ取り機		2	アマダ				

**対応可能な技術分野**

(対応可能な項目を青色で塗りつぶしています)

鑄造・鍛造	プレス加工	機械加工	板金・製缶	樹脂成形	ゴム製品	表面処理 (めっき・研摩)	塗装	電子部品・ デバイスの 実装・組立	金型・ 治工具	生産設備 ・自動機	ソフトウェア	その他
-------	-------	------	-------	------	------	------------------	----	-------------------------	------------	--------------	--------	-----

**プレス加工**

シロヤマコウギョウ オウシュウコウジョウ

**城山工業株式会社 奥州工場**

所在地	〒 023-1101 奥州市江刺区岩谷堂字松長根60-6	TEL	0197-35-0101	FAX	0197-35-8833	
担当者	執行役員 今成 伸	E-mail	imanari@shiroyama.net		URL	http://www.shiroyama.net/index.html

企業概要		
代表者	山崎 利宏	
設立年月	1960年11月	
資本金	42,000千円	
従業員数	326名	
認証取得	ISO9001	
	ISO14001	○
	ISO/TS16949	
海外生産拠点		
本社	神奈川県相模原市	

主要取引先	
日野自動車(株)	
トヨタ自動車東日本(株)	
(株)協豊製作所	
テクノエイト(株)	
(株)ソーシン	
ヒルタ工業(株)	
アマノ(株)	
日産モータースポーツ&カスタマイズ(株)	
関連会社	

**特色・PRポイント**

- トラック・乗用車を中心にプレス・溶接部品の量産を行っております。
- 順送プレスによる中・小物部品加工、ロボットによるスポット溶接、アーク溶接を得意としております。



設備機械名		型式・能力	台数	メーカー	設備機械名		型式・能力	台数	メーカー
ロボットSPOT			10		クランクプレス		200t	1	
ロボットCo2			7		クランクプレス		300t	1	
定置SPOT		35kVA	10		クランクプレス		600t	1	
スポット(2口改造)		70kVA	3						
スタッド溶接機			4						

当ガイドブックの掲載内容は、

(公財) いわて産業振興センターのWEBサイト

【<http://www.joho-iwate.or.jp>】

→「受発注取引」 →「自動車関連」 →「いわて自動車関連企業ガイド」

にてご覧いただけますので、お探しの技術・工法等について、WEB上で検索することが可能です。

紹介・あっせん等をご希望される企業がございましたら、当センターにおいて調整させていただきますので、下記までお気軽にご連絡ください。

**公益財団法人いわて産業振興センター**

〒020-0857

岩手県盛岡市北飯岡2-4-26

TEL:019-631-3822 / FAX:019-631-3830

ものづくり振興部 取引支援・産業集積担当

自動車担当 E-mail: torihiki@joho-iwate.or.jp

対応可能な技術分野

(対応可能な項目を青色で塗りつぶしています)

鍛造・ 鋳造	プレス加工	機械加工	板金・ 製缶	樹脂成形	ゴム製品	表面処理 (めっき・研磨)	塗装	電子部品・ デバイスの 実装・組立	金型・ 治工具	生産設備 ・自動機	ソフトウェア	その他(プラスチック加工)
-----------	-------	------	-----------	------	------	------------------	----	-------------------------	------------	--------------	--------	---------------

機械加工

ウイング

株式会社 WING

所在地	〒 024-0104 北上市二子町秋子沢118番地8	TEL	0197-81-6056	FAX	0197-66-7015
担当者	代表取締役 高橋 福巳	E-mail	fukumi-takahashi@wing-cdi.jp	URL	http://wing-pp.co.jp

特色・PRポイント

- 高速微細加工機による微細加工から大型同時5軸加工機による大型複合加工まで対応可能。
- 多品種小ロットに対応しておりますので試作の1個から受注いたします。
- 樹脂溶接を得意とし小型溶接品から大型溶接品まで製作が可能です。
- 切削加工・曲げ加工・接着加工・溶接加工・モデル製作・各種成形をお取り扱いいたします。

企業概要

代表者	高橋 福巳		
設立年月	1999年12月		
資本金	3,000千円		
従業員数	47名(男30名、女17名)		
認証取得	ISO9001		
	ISO14001		
	エコアクション21		○
	地域未来牽引企業		○
	いわて産業人材奨学金返還支援制度認定企業		○
海外生産拠点			
本社	上記に同じ		
関連会社			

主要取引先

(株)荏原製作所
(株)SCREENセミコンダクタソリューションズ
株式会社日本マイクロニクス
TDK株式会社
キオクシア岩手株式会社
(株)ジャパンセミコンダクター
(株)デンソーエレクトロニクス
(株)豊通テック
セイコーエプソン株式会社

加工対応材質

・アクリル	・エンビ
・ポリカーボネート	・PET
・ABS	・ポリプロピレン
・ポリエチレン	・MCナイロン各種
・ベーク	・エポキシガラス
・PEEK	・PPS
・TIポリマー	・ベスペル
・ウルテム	・テフロン
・耐熱ボード	・発泡材
・他各種樹脂	・高機能材料(制電・ 導電・耐熱・耐薬等)

生産品目

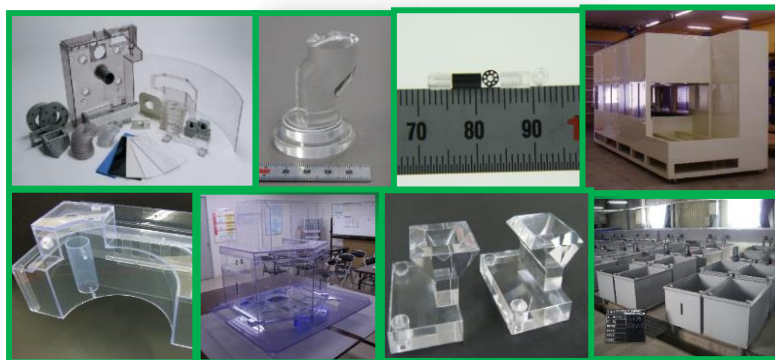
自動車に関連する部品等

- ・生産ライン組立治具
- ・検査装置用部品
- ・電子部品用トレイ
- ・各種試作 他



自動車以外の生産品

- ・半導体製造装置用部品
- ・医療機器用部品
- ・光学機器用部品



主要設備

設備機械名	型式・能力	台数	メーカー	設備機械名	型式・能力	台数	メーカー
マシニングセンター 立	φ 800*500 5軸	1	MAZAK	NCルーター	2350*1710*350	1	SHODA
マシニングセンター 立	510*410*310微細	1	ROKU-ROKU	塩ビ溶接機		30	MATSUDEN
マシニングセンター 立	560*1300*460	1	OKUMA	三次元測定機	700*700*600	1	MITUTOYO
マシニングセンター 立	400*700*300	3	FANUC	3次元画像測定機	400*400*250	1	MITUTOYO
門型マシニングセンター	1300*2200*600	1	HEIAN 5軸	3次元画像測定機	600/300*200	1	KEYENCE
マシニングセンター 立	1900*1200*400	1	SHODA	3次元画像測定機	300*200	1	KEYENCE

対応可能な技術分野

(対応可能な項目を青色で塗りつぶしています)

鋳造・鍛造	プレス加工	機械加工	板金・製缶	樹脂成形	ゴム製品	表面処理 (めっき・研磨)	塗装	電子部品・ デバイスの 実装・組立	金型・ 治工具	生産設備 ・自動機	ソフトウェア	その他
-------	-------	------	-------	------	------	------------------	----	-------------------------	------------	--------------	--------	-----

機械加工

ウノーインダストリー

株式会社ウノーインダストリー

所在地	〒 025-0015 花巻市東十二丁目19-10-10	TEL	0198-24-0766	FAX	0198-24-0792
担当者	総務部長 小野 智	E-mail	ono@uknow-industry.com	URL	https://uknow-industry.com/

特色・PRポイント

- 微細な精密加工から3mの大型加工まで『高品質・短納期・適正価格』を追求。
- 各工程の内製化を充実し、アルマイト・Nip/PTFE等表面処理からアッセンブリーまで幅広いニーズに対応。

企業概要

代表者	鹿討 康弘	
設立年月	1994年2月	
資本金	13,000千円	
従業員数	42名(男27名、女15名)	
認証取得	ISO9001	○
	ISO14001	○
	ISO13485	○
海外生産拠点		
本社	上記に同じ	
関連会社	(株)ハヤセ	

主要取引先

(株)ニコン
(株)ニコン熊谷製作所・水戸製作所・横浜製作所
(株)栃木ニコン
(株)栃木ニコンプレジジョン
(株)宮城ニコンプレジジョン
(株)仙台ニコン

加工対応材質

・アルミ
・真鍮
・ステンレス
・鉄
・鋳物
・特殊材(タングステン、チタン、インパー合金)
他

生産品目

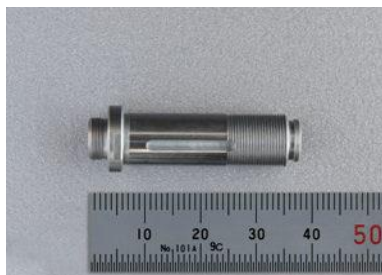
自動車に関する部品等

マニホールド関連部品 他



自動車以外の生産品

- ・半導製造装置部品
- ・液晶パネル製造装置部品
- ・眼底検査機等医療機器部品
- ・産業用ロボット関連部品 他



主要設備

設備機械名	型式・能力	台数	メーカー	設備機械名	型式・能力	台数	メーカー
Robot対応型5軸立型MC	MU-S600V	2	オークマ	縦・横MC/NC旋盤/NCフライス/平・円研削盤		46	
5軸制御立型複合加工機	MU500	1	オークマ	ワイヤー放電加工機	AG360L	2	ソデック
5面加工門型マシニングセンタ	MCR-A5C	1	オークマ	ファイバーレーザー	FOL-3015AJ	1	アマダ
門型マシニングセンタ	MCV-A II	1	オークマ	三次元座標測定器	CONTURA	2	ZEISS/東京精密
複合加工機	U3000/B300	3	オークマ	真円度測定機・輪郭形状測定機	DX11/DX12	2	東京精密
ウォータージェット切断機	CL2010NN-AB	1	スギノマシン				



対応可能な技術分野

(対応可能な項目を青色で塗りつぶしています)

鍛造	プレス加工	機械加工	板金・製缶	樹脂成形	ゴム製品	表面処理 (めっき・研削)	塗装	電子部品・ デバイスの 実装・組立	金型・ 治工具	生産設備 ・自動機	ソフトウェア	その他(試作(真空注型))
----	-------	------	-------	------	------	------------------	----	-------------------------	------------	--------------	--------	---------------

機械加工

エイティーシー

株式会社 エイティーシー

所在地	〒 023-1131 奥州市江刺区愛宕字谷地11-1	TEL	0197-31-1322	FAX	0197-31-1323
担当者	小野寺 健一	E-mail	onodera@atc-net.co.jp	URL	http://www.atc-net.co.jp

特色・PRポイント

CAD/CAMIによる複雑形状・3次元形状の加工を得意としています。また、それらをマスターとしたシリコンゴム型による複製品を高精度・短納期・低コストにて製作いたします。

企業概要

代表者	小野寺 健一	
設立年月	1999年10月	
資本金	24,000千円	
従業員数	8名(男5名、女3名)	
認証取得	ISO9001	
	ISO14001	
	ISO/TS16949	
海外生産拠点		
本社	上記に同じ	
関連会社		

主要取引先


加工対応材質

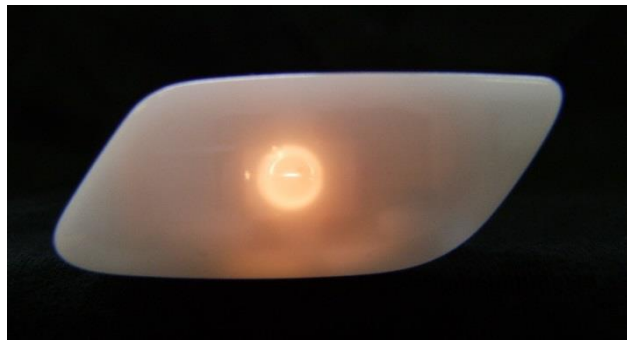
プラスチック全般
----------

生産品目

自動車に関連する部品等

【樹脂を材料とする試作部品】

- ・電装関連
- ・空調関連
- ・内装品 他



電装関連(KEY-注型拡散材入り)

自動車以外の生産品

【樹脂を材料とする試作部品】

- ・精密機器関連
- ・医療機器関連
- ・家電機器関連
- ・玩具関連



医療機器関連

精密機器関連

主要設備

設備機械名	型式・能力	台数	メーカー	設備機械名	型式・能力	台数	メーカー
CAD(コンピューター自動設計)	CAD(3次元)	5	トヨタケーラム	注型機	900×800×600	2	佐藤真空機械工業
CAD(コンピューター自動設計)	CAM(3次元)	5	ヴェロソフトウェア	恒温槽	1000×1000×1000	5	日化機工業
マシニングセンター	700mm未満	12	ファナック	塗装ブース		1	アネスト岩田
三次元測定機		1	東京精密				
彫刻機		3					
丸のこ盤		3					

## 対応可能な技術分野

(対応可能な項目を青色で塗りつぶしています)

鍛造	プレス加工	機械加工	板金・製缶	樹脂成形	ゴム製品	表面処理 (めっき・研磨)	塗装	電子部品・ デバイスの 実装・組立	金型・ 治工具	生産設備 ・自動機	ソフトウェア	その他
----	-------	------	-------	------	------	------------------	----	-------------------------	------------	--------------	--------	-----

## 機械加工

カナガワセイコウ イワテコウジョウ

## 株式会社 神奈川精工 岩手工場

所在地	〒 029-2311 気仙郡住田町世田米字鉢ヶ森6-6番地外	TEL	0192-46-3666	FAX	0192-46-3159
担当者	専務取締役 小倉 秀雄	E-mail	h-ogura@kanasei.jp		URL

### 特色・PRポイント

- 豊富な設備台数(NC装置)により多品種小ロット及び大ロットにも対応が可能。
- 様々な特徴のある設備とSUS304やSUS316をはじめとする数々の生産実績の中で培ってきた当社の加工技術は、あらゆる分野で要求される高度な精度と複雑な形状に対応できます。
- 取り揃った測定機により品質体制も万全。また、24時間稼働により納期の自由度が広がります。

### 企業概要

代表者	小倉 政雄	
設立年月	1967年3月	
資本金	47,390千円	
従業員数	47名(男33名、女14名)	
認証取得	ISO9001	○
	ISO14001	
	ISO/TS16949	
海外生産拠点		
本社	神奈川県三浦市	
関連会社		

### 主要取引先

産業機器関連企業
自動車関連企業

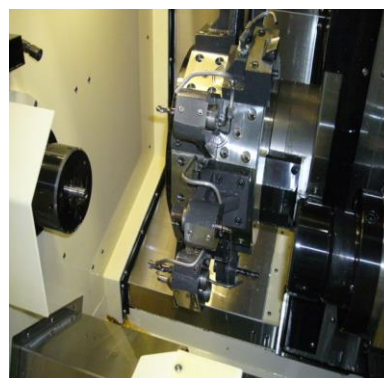
### 加工対応材質

・SUS304
・SUS316
・SUS316L

### 生產品目

#### 自動車に関連する部品等

- ・パワートレインに内蔵されるアルミ製精密部品の試作品
- ・各種精密機能部品の量産品 他



#### 自動車以外の生產品

- ・産業機器関連のステンレス製(SUS304、316)精密切削部品

### 主要設備

設備機械名	型式・能力	台数	メーカー	設備機械名	型式・能力	台数	メーカー
NC旋盤	φ50以下	9	ミヤノ	工場顕微鏡		4	ミットヨ、トプコン
NC自動旋盤(棒材用)	φ16~φ42	25	ミヤノ 他	真円度測定器		2	東京精密
NC複合型自動旋盤	φ20~φ50	25	ミヤノ 他	輪郭形状測定器		3	東京精密
縦型マシニングセンター	BT40番	2	メクトロン	面粗さ計		3	東京精密

対応可能な技術分野

(対応可能な項目を青色で塗りつぶしています)

鋳造・鍛造	プレス加工	機械加工	板金・製缶	樹脂成形	ゴム製品	表面処理 (めっき・研削)	塗装	電子部品・デバイスの実装・組立	金型・治工具	生産設備・自動機	ソフトウェア	その他
-------	-------	------	-------	------	------	------------------	----	-----------------	--------	----------	--------	-----

機械加工

キタカミエンジニアリング

株式会社 北上エンジニアリング

所在地	〒 024-0013 北上市藤沢18-94-10	TEL	0197-64-6881	FAX	0197-64-6895
担当者	佐藤 幸治	E-mail	ker@orchid.plala.or.jp	URL	http://kitakami-er.com

特色・PRポイント

小ロット、多品種はもとより数物もお客様の満足していただける品質、精度、納期で対応いたします。

企業概要

代表者	佐藤 美喜男
設立年月	2006年10月
資本金	3,000千円
従業員数	3名
認証取得	ISO9001
	ISO14001
	ISO/TS16949
海外生産拠点	
本社	上記に同じ
関連会社	

主要取引先

デンソーグループ
アイシングループ
パンチ工業(株)
日本ケミコン(株)

加工対応材質

<ul style="list-style-type: none"> <li>SKH系</li> <li>HAP系</li> <li>SKD系</li> <li>SK系</li> <li>S50C系</li> <li>アルミ系</li> <li>プリハードン系</li> <li>樹脂系</li> <li>真鍮</li> <li>銅系</li> </ul> その他ご相談ください。
------------------------------------------------------------------------------------------------------------------------------------------------------------------------------------------------

生産品目

自動車に関連する部品等

- FA関連精密治具
- プレス金型(2次元 3次元 特注品加工)
- 小サイズゴム金型



自動車以外の生産品

- 封ロゴム成形金型
- プレス金型
- モールド金型パーツ
- プレス金型パーツ(特注品、2次元、3次元加工含む)



主要設備

設備機械名	型式・能力	台数	メーカー	設備機械名	型式・能力	台数	メーカー
マシニングセンター 立	800*510*500	2	森精機	成形研削盤	270*150*120	1	岡本
マシニングセンター 立	1500*660*660	2	オークマ	成形研削盤	300*230*150	1	黒田
NCワイヤーカット放電加工機	400*300*220	1	三菱	立フライス盤		3	静岡、アマダ
NC型彫放電加工機	500*300	1	オークマ	ハンディブローグ三次元測定器	XMシリーズ	1	キーエンス
平面研削盤	600*400*400	1	黒田	画像寸法測定器	IM-6700	1	キーエンス
平面研削盤	500*260*200	1	黒田	CAD(コンピューター自動設計)		1	ソリッドワークス

## 対応可能な技術分野

(対応可能な項目を青色で塗りつぶしています)

鍛造・ 鍛造	プレス加工	機械加工	板金・ 製缶	樹脂成形	ゴム製品	表面処理 (めっき・研磨)	塗装	電子部品・ デバイスの 実装・組立	金型・ 治工具	生産設備 ・自動機	ソフトウェア	その他
-----------	-------	------	-----------	------	------	------------------	----	-------------------------	------------	--------------	--------	-----

## 機械加工

クノヘセIMITS モリオカコウジョウ

## 九戸精密 株式会社 盛岡工場

所在地	〒 020-0122 盛岡市みたけ五丁目2番15号	TEL	019-613-3466	FAX	019-613-3480
担当者	営業技術本部 吉田 昌弘	E-mail	yoshida@kunoheseimitsu.co.jp	URL	https://kunoheseimitsu.co.jp/

### 特色・PRポイント

- CNC自動旋盤による超精密金属加工を得意としております。
- φ20以下の微細部品に特化しており、長年の加工経験と実績があります。
- 超精密金属加工と超精密部品組立技術を活かした新製品の開発も行っております。

### 企業概要

代表者	芹澤 幸雄	
設立年月	1973年6月	
資本金	20,000千円	
従業員数	141名(男75名、女66名)	
認証取得	ISO9001	○
	ISO14001	○
	地域未来牽引企業	○
本社	九戸郡九戸村	
関連会社		

### 主要取引先

(株)エス・イー・アール

### 加工対応材質

#### 【材質】

銅、銅合金系、ステンレス系、スチール、アルミニウム、難削材(PSL、SUS630、インコネル)、貴金属(Pd合金等) 他

#### 【サイズ】

φ0.05mm～φ20mm

#### 【ロットサイズ】

1～1,000K個

### 生産品目

#### 自動車に関連する部品等

- ・車載系部品の加工実績多数。コア技術の自動旋盤切削技術で、お客様の要望に応えます。
- ・特殊形状/難削材の加工にも進んで試作トライいたします。



### 自動車以外の生産品

- ・半導体検査用スプリングミニプローブ：設計～組立てまで一貫体制による高品質プローブの生産を実現。国内生産100%を可能にした自動化技術。
- ・同軸ケーブル&コネクタ：接触端子に自社製プローブを使用。高周波信号(～50GHz)を正しく伝送することが可能。



### 主要設備

設備機械名	型式・能力	台数	メーカー	設備機械名	型式・能力	台数	メーカー
CNC自動旋盤	各種	225	CITIZEN, TSUGAMI	CNC画像測定システム	NEXIV VMZ-R3020	1	ニコン
カム式自動旋盤	C7	38	CITIZEN	走査型電子顕微鏡(SEM)	VE8800	1	キーエンス
マシニングセンタ(立形)	S700X2	1	ブラザー	卓上走査型電子顕微鏡(SEM)	JCM-7000	1	日本電子
イメージメジャー	IM-6500/LM-1000	14	キーエンス	ベクトルネットワークアナライザ	MS46122B	1	アンリツ
表面粗さ測定器	SE500-58D	1	小坂研究所				
マイクロビッカース硬度計	HMV-G21	1	島津製作所				



## 対応可能な技術分野

(対応可能な項目を青色で塗りつぶしています)

鍛造	プレス加工	機械加工	板金・製缶	樹脂成形	ゴム製品	表面処理 (めっき・研摩)	塗装	電子部品・ デバイスの 実装・組立	金型・ 治工具	生産設備 ・自動機	ソフトウェア	その他(組立)
----	-------	------	-------	------	------	------------------	----	-------------------------	------------	--------------	--------	---------

## 機械加工

クライン イワテジギョウシヨ

## 株式会社 クライン 岩手事業所

所在地	〒 028-0776 遠野市上郷町板沢10-1-3	TEL	0198-65-3373	FAX	0198-65-3374
担当者	事業所長 菊池 晃紀	E-mail	kouki.k@cline.co.jp	URL	http://www.cline.co.jp

### 特色・PRポイント

- 80台以上の生産設備を保有し、色々な分野のお客様より難易度の高い部品製作を依頼されております。
- 主に電気関連、半導体関連、自動車関連の一部のお客様には50ppm/年以下のクレーム率の対応により、後戻りのない高品質管理体制の評価をいただいております。

### 企業概要

代表者	荒井 信喜	
設立年月	2003年11月	
資本金	20,000千円	
従業員数	77名(男61名、女17名)	
認証取得	ISO9001	○
	ISO14001	
	ISO/TS16949	
	ソニー品質管理認定工場	○
	ソニーグリーンパートナー	○
海外生産拠点		
本社	東京都青梅市	
関連会社		

### 主要取引先

ソニーグローバルM&O(株)IPO部門
ソニーグローバルM&O(株)湖西サイト
ソニーグローバルM&O(株)幸田サイト
東京エレクトロンテクノロジーソリューションズ(株)
東京エレクトロン宮城(株)
日発販売(株)
(株)KELK
(株)宮城ニコンプレシジョン
(株)福島ニチアス

### 加工対応材質

・アルミ	・マグネシウム
・ステンレス	・鉄
・真鍮	・銅
・無酸素銅	・純チタン
・6・4チタン	・インコネル
・コパール	・ハステロイ
・インパー	・アルミ鋳物
・鉄鋳物	・ステンレス鋳物
・ロストワックス	・押出材 他

### 生産品目

#### 自動車に関連する部品等

- ・燃料電池(水素)自動車用バルブ
- ・インバーター用バスバー切削部品
- ・LPGクーラーコア部品

客先との機密契約上写真添付はできません。

### 自動車以外の生産品

- ・業務用放送機器関連部品
- ・映画用カメラ部品
- ・映画用プロジェクター部品
- ・医療用機器部品
- ・航空、船舶機器関連部品
- ・油圧、空圧機器部品
- ・半導体製造装置部品
- ・光学機器部品
- ・真空装置部品
- ・測量機器部品
- ・一般産業機器部品



### 主要設備

設備機械名	型式・能力	台数	メーカー	設備機械名	型式・能力	台数	メーカー
マシニングセンター5軸加工機	a61nx-5E	2	牧野フライス	円筒研削盤	G-25N	4	ツガミ
マシニングセンター 横	a51	2	牧野フライス	NC平面研削盤	PSG-63DX	2	岡本
マシニングセンター 横	SH50 他	2	森精機	NCワイヤーカット放電加工機	α-1C	1	ファナック
マシニングセンター 立	α-T21 他	7	ファナック	NC自動旋盤(棒材用)	SL-15	3	森精機
マシニングセンター 立	NV-4000、SV503	6	森精機	NC旋盤	LB2000	7	オークマ
NCフライス盤	300×400×700	3	静岡	三次元座標測定機	700×500 他	3	ミツトヨ

## 対応可能な技術分野

(対応可能な項目を青色で塗りつぶしています)

鍛造	プレス加工	機械加工	板金・製缶	樹脂成形	ゴム製品	表面処理 (めっき・研磨)	塗装	電子部品・ デバイスの 実装・組立	金型・ 治工具	生産設備 ・自動機	ソフトウェア	その他
----	-------	------	-------	------	------	------------------	----	-------------------------	------------	--------------	--------	-----

# 機械加工

コバヤシセイキ

# 株式会社 小林精機

所在地	〒 020-0757 滝沢市大釜風林3-21	TEL	019-601-5740	FAX	019-691-9131
担当者	営業本部長 遠藤 博幸	E-mail	eigyokobayashi-seiki.co.jp	URL	http://www.kobayashi-seiki.co.jp

## 特色・PRポイント

●各種ステンレス材を中心に非鉄金属材料の切削加工品質の高さと納期対応力で評価をいただいています。様々な工作機械と社内設計の加工治具を組合せた加工や3次元CADを活用した異形素材の2次加工、治具の設計製作など多彩なご要望にお応えしています。数量は試作品の1個から月数万個の量産まで幅広く対応します。

●省力化・自動化への取組みとして、工作機械の稼働状態を自動集計するためのIoTシステムの構築や7軸制御AI協働ロボットの導入などを行いました。現在は検査工程の自動化に向け切削キズを画像解析するシステムの研究開発に取り組んでいます。

## 企業概要

代表者	小林 要	
設立年月	1953年10月	
資本金	35,000千円	
従業員数	140名(男98名、女42名)	
認証取得	ISO9001	○
	ISO14001	○
	地域未来牽引企業	○
	事業継続力強化計画	○
	いわて産業人材奨学金返還支援制度認定企業	○
海外生産拠点		
本社	上記に同じ	
関連会社	㈱コバテック	

## 主要取引先

㈱日立ハイテク
㈱ミスミ
㈱不二工機
㈱デンソー
村田機械㈱
㈱ミクニ
㈱ベン

## 加工対応材質

【ステンレス鋼】
SUS303、304、304L、316、316L、SUS403、416、420、420J2、430、440C、630 他
【アルミ】
A5052、5056、5083、7075、2017、6063、1050 他
【伸銅】
C1100、1720、2700、2801、3604、3771、5191 他
【鋼材】
S45C、SK4、NAK55、GO4、SUM、STKM 他
【チタン、インコネル、コバルト合金、ダイカスト異型素材(アルミ、マグネシウム)、ロストワックス異型素材(SUS304、SUS316)】

## 主要設備

設備機械名	型式・能力	台数	メーカー	設備機械名	型式・能力	台数	メーカー
NC自動旋盤(棒材、Φ32複合)	A32、M32、L32	16	シチズンマシナリー	マシニングセンター(立形)	VB53、VM53R 他	5	OKK他
NC自動旋盤(棒材、~Φ25複合)	A20、M20、L20(E) 他	15	シチズンマシナリー	両頭側面フライス盤	CS300 II	1	中央精機
NC自動旋盤(棒材、チャック式複合)	BNJ-51SY6、FL42	4	シチズンマシナリー	小型マシニングセンター(立形)	TC-22B-O、R650X2 他	33	ブラザー
ターニングセンター5面複合加工機	NT1000/W	1	DMG森精機	マシニングセンター(横形)	HM500S/40	2	OKK
NC旋盤	NL2000SY 他	23	DMG森精機 他	真空超音波洗浄機	一槽式自動洗浄	1	富士ハイテック
NC旋盤(ローダー仕様)	XT-8MY	1	高松機械	X線検査装置	金属材料分析	1	Niton

## 生産品目

自動車に関連する部品等

- ・電装部品(空調、ナビゲーション)
- ・オートマチックトランスミッション部品
- ・ソレノイド部品
- ・エンジンカバー 他



電装部品



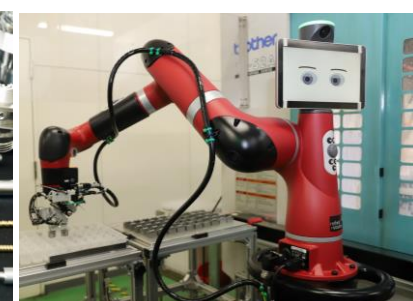
ヘッドアップディスプレイ筐体

## 自動車以外の生産品

- ・医療分析装置部品
- ・医療機器部品及び医療分析装置部品
- ・産業用/家電用バルブ部品
- ・光学機器部品
- ・FA装置部品
- ・半導体製造装置部品
- ・食品加工機部品 他



非鉄金属、特にSUSを中心とした各種精密機械用小物切削部品



7軸制御AI協働ロボット

## 対応可能な技術分野

(対応可能な項目を青色で塗りつぶしています)

鍛造	プレス加工	機械加工	板金・製缶	樹脂成形	ゴム製品	表面処理 (めっき・研磨)	塗装	電子部品・ デバイスの 実装・組立	金型・ 治工具	生産設備 ・自動機	ソフトウェア	その他
----	-------	------	-------	------	------	------------------	----	-------------------------	------------	--------------	--------	-----

## 機械加工

サンアイセイキ

## 株式会社 サンアイ精機

所在地	〒 023-1131 奥州市江刺区愛宕字金谷127-1	TEL	0197-35-5518	FAX	0197-35-5527
担当者	代表取締役 菊地 晋也	E-mail	sunai@pup.waiwai-net.ne.jp	URL	http://www.sunai.sk/

### 特色・PRポイント

- 自動化、無人化のための製品を取り揃えております。
- 特にエアースタックはほぼエネルギー0でワークを脱着でき、究極のカーボンニュートラル製品と自負しております。

### 企業概要

代表者	菊地 晋也
設立年月	1973年5月
資本金	5,000千円
従業員数	10名(男7名、女3名)
認証取得	ISO9001
	ISO14001
	ISO/TS16949
海外生産拠点	
本社	上記に同じ
関連会社	

### 主要取引先

(株)ソディック
(株)エロワ日本
GFマシニングソリューションズ(株)
(株)兼松KGG
ユアサ商事(株)
植田機械(株)
(株)三井ハイテック

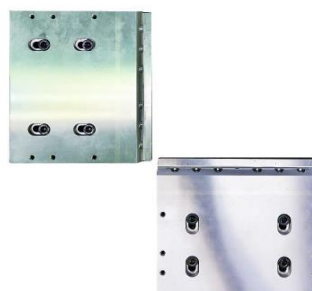
### 加工対応材質

・SS400
・SKH
・SKD
・アルミ
・真鍮

### 生產品目

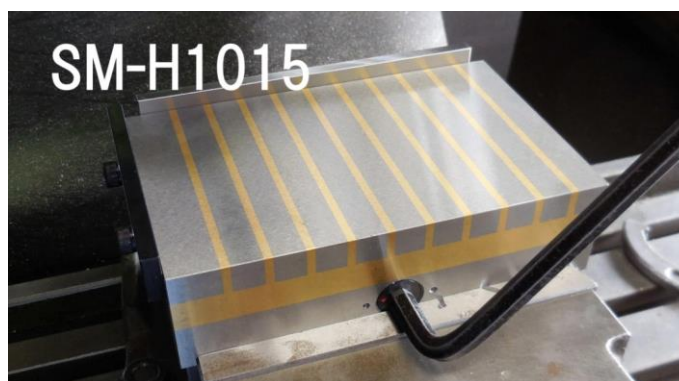
#### 自動車に関連する部品等

- ・放電用、切削用、超硬用各種マグネットチャック
- ・電極プリセッター
- ・ユニバーサルツール
- ・電極回転装置
- ・クロステーブル
- ・細穴放電加工機 他



エアースタック

<https://youtu.be/QydHxIj3SAw?si=nBlcAB3uSPNnvGMO>



切削用マグネットチャック SM-1015 <https://www.youtube.com/watch?v=p7GUF08ItD4>  
 切削用マグネットチャック SM-1515 <https://www.youtube.com/watch?v=hbmoVYS6qI4>

### 主要設備

設備機械名	型式・能力	台数	メーカー	設備機械名	型式・能力	台数	メーカー
マシニングセンター 横	#5	1	三井精機	立フライス盤 #2~3未満	#1.5~3	3	牧野フライス
マシニングセンター 立	#3	1	三井精機	平面研削盤	1,000mm未満	2	岡本
マシニングセンター 立	#3	1	浜井産業	平面研削盤	1,000mm未満	1	黒田
マシニングセンター 立	#3	1	池貝	平面研削盤	1,000mm未満	1	長島
複合旋盤	400~600mm未満	1	DMG森	平面研削盤	1,000mm未満	2	ニッコー
旋盤	心間~1,000mm	2	ワシノ				



対応可能な技術分野

(対応可能な項目を青色で塗りつぶしています)

鍛造	プレス加工	機械加工	板金・製缶	樹脂成形	ゴム製品	表面処理 (めっき・研磨)	塗装	電子部品・ デバイスの 実装・組立	金型・ 治工具	生産設備 ・自動機	ソフトウェア	その他
----	-------	------	-------	------	------	------------------	----	-------------------------	------------	--------------	--------	-----

機械加工

サンセイ・イサワ

株式会社 サンセイ・イサワ

所在地	〒 023-0402 奥州市胆沢区小山字中油地119	TEL	0197-47-2020	FAX	0197-47-2041
担当者	営業技術 阿部 元樹	E-mail	s-isawa@sansei.com	URL	http://www.sansei.com/

特色・PRポイント

- プレス金型部品の製作技術をもとに、機械部品・治工具部品の製作、小ロット多品種に対応しております。
- 丸物加工を得意としており、材料手配から切削、マシニング、研削、ワイヤー、放電、プロファイルまで自社工場内にて対応しております。

企業概要

代表者	安倍 由和
設立年月	2012年1月
資本金	10,000千円
従業員数	48名(男40名、女8名)
認証取得	ISO9001
	ISO14001
	ISO/TS16949
海外生産拠点	
本社	上記に同じ
関連会社	

生産品目

- ・プレス金型部品
- ・機械部品
- ・治工具



金型部品



細穴放電加工



切削加工



超硬・セラミックス

加工対応材質

- ・スチール
- ・真鍮
- ・銅
- ・アルミ
- ・超硬



主要設備

設備機械名	型式・能力	台数	メーカー	設備機械名	型式・能力	台数	メーカー
NC自動旋盤(棒材用)		8	スター精密	内面研削盤		4	岡本工作機械
NC旋盤		8	森精機	ワイヤー放電加工機		6	ソディック、牧野
マシニングセンター		5	森精機、碌々産業	型彫り放電加工機		6	ソディック、牧野
成形研削盤		5	アマダワシノ	倣い研削盤		6	ワシノ
センターレス研削盤		4	日本精機、ミクロン精密	真空熱処理炉		1	中日本炉工業
円筒研削盤		6	コンドウ	三次元測定機・真円度測定機		2	カールツァイス、東京精密



## 対応可能な技術分野

(対応可能な項目を青色で塗りつぶしています)

鍛造	プレス加工	機械加工	板金・製缶	樹脂成形	ゴム製品	表面処理 (めっき・研摩)	塗装	電子部品・ デバイスの 実装・組立	金型・ 治工具	生産設備 ・自動機	ソフトウェア	その他
----	-------	------	-------	------	------	------------------	----	-------------------------	------------	--------------	--------	-----

# 機械加工

セキエイ

# 株式会社 セキエイ

所在地	〒 021-0041 一関市赤荻字雲南134-1	TEL	0191-48-3692	FAX	0191-25-5486
担当者	代表取締役 阿部 雄二	E-mail	sekiei@adagio.ocn.ne.jp	URL	

## 特色・PRポイント

- 試作品から量産、少ロットまで幅広く対応可能です。
- 自動切断機、プレス機、ベンダープレス、マシニングセンター等の加工機械を取り揃えています。
- 平成26年に4mまで加工が可能な長尺加工機を導入。平成25年1月に新工場を操業開始したほか、令和2年にはパンチング・レーザー複合機を導入し、本格的に板金加工に参入しました。

## 企業概要

代表者	阿部 雄二	
設立年月	1994年 7月	
資本金	10,000千円	
従業員数	36名(男25名、女11名)	
認証取得	ISO9001	○
	エコアクション21	
	TS16949	
海外生産拠点		
本社	上記に同じ	
関連会社	(有)イノマタ精機	

## 主要取引先

YKKAP(株)
(株)佐原
井澤金属(株)
東里工業(株)
(株)長島製作所
(株)ユーティーエー東山
(株)カノクス鋼管北上
(有)光成工業

## 加工対応材質

金属全般
------

## 生産品目

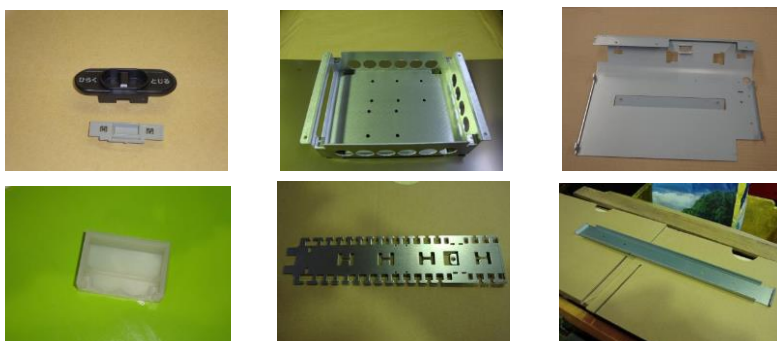
自動車に関連する部品等

トヨタ関連自動車部品加工



## 自動車以外の生産品

- ・建設用部品
- ・建材部品
- ・セルフレジ部品
- ・LED蛍光灯枠
- ・ゲーム機器枠部材
- ・機械部品
- ・新幹線部品 他



## 主要設備

設備機械名	型式・能力	台数	メーカー	設備機械名	型式・能力	台数	メーカー
マシニングセンター 立		6	ワシノ、遠州	ボール盤卓上タッピングマシン(ねじ立て盤)		3	ブラザー
全自動切断機		1	津根精機	ボール盤		1	kira
NCベンダー	35~100t	5	アマダ	マシニングセンター(長尺加工機)	4m~5m	2	サワイリ
プレスブレーキ(油圧)	15t~200t未満	9	アマダ	TIG溶接機		6	ダイヘン
タレパン・レーザー複合機		1	アマダ	MAG溶接機		6	松下
スポット溶接機		2	向洋・アマダ	ファイバーレーザー溶接機		1	アマダ

## 対応可能な技術分野

(対応可能な項目を青色で塗りつぶしています)

鍛造・ 鋳造	プレス加工	機械加工	板金・ 製缶	樹脂成形	ゴム製品	表面処理 (めっき・研磨)	塗装	電子部品・ デバイスの 実装・組立	金型・ 治工具	生産設備 ・自動機	ソフトウェア	その他(小組、カシメ)
-----------	-------	------	-----------	------	------	------------------	----	-------------------------	------------	--------------	--------	-------------

## 機械加工

タカマツセイキ イチノセキコウジョウ

## 高松精機 株式会社 一関工場

所在地	〒 021-0822 一関市東台14-50	TEL	0191-26-1700	FAX	0191-26-5252
担当者	工場長 斎野 一芳	E-mail	tk_ichinoseki_plant@road.ocn.ne.jp	URL	

### 特色・PRポイント

自動車/2輪バイク・汎用機等エンジン周辺機器部品加工製造において、幅の広い加工方法と確かな生産技術を保有するが故に可能となる生産背景にあったコストプライスの加工選択が可能です。

- ・NC自動盤複合機を使用した加工
- ・量産対応した鍛造加工からのレース加工
- ・プレス加工からのミクロン仕上げ(厚さ・面粗さ)の研磨加工
- ・各種シャフト類(バー材加工→タッピング加工→センターレス加工→表面処理)

### 企業概要

代表者	小笠原 明尚	
設立年月	1996年6月	
資本金	48,000千円	
従業員数	12名(男7名、女5名)	
認証取得	ISO9001	○
	ISO14001	○
	ISO/TS16949	
海外生産拠点		
本社	山形県上山市	
関連会社	高精技研(株)	

### 主要取引先

日立Astemo(株)
(株)日立国際電気
(株)東北リコー

### 加工対応材質

・SUM24L	・C3602~4
・A5056	・A2017
・A5052	・SUH3
・PB	・SUS303
・SUS304	・SUS316
・SUS420J2	・SUS440C
・SUS430	・SUS630
・S10C	・45C
・48C	・KM62F-MA
・KM57	・SPCC
・SUS301CSP 他	

### 生産品目

#### 自動車に関する部品等

- ・4輪自動車エンジン周辺機器部品  
(燃料噴射装置各部品、気化器各部品、スロットルボディASSY各部品、EGRバルブ各部品、ATシフトコントロールソレノイドバルブ各部品)
- ・2輪バイク・汎用機等エンジン周辺機器部品  
(燃料噴射装置部品、気化器部品、スロットルボディASSY部品等)
- ・その他 FCV/CNG関連各部品



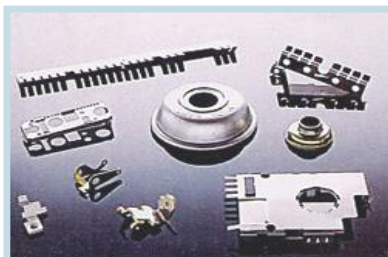
気化器各部品・スロットルボディ部品(スロットルシャフト)



燃料噴射装置部品

### 自動車以外の生産品

- ・通信放送機器部品
- ・事務機器部品加工製造  
(業務用通信機部品・産業用監視カメラ部品・複写(コピー)機部品等)



業務用通信機部品・産業用監視カメラ部品



複写(コピー)機部品

### 主要設備

設備機械名	型式・能力	台数	メーカー	設備機械名	型式・能力	台数	メーカー
NC自動旋盤(棒材用)	棒材φ2~φ50型多種	50	ツガミ、シチズン 他	タッピングセンタ/マシニングセンタ	MPA-50A型/TC 229N型他	8	ブラザー/三菱重工
NC旋盤	LZロポストッカー付き 他	4	ミヤノ、北村	横型フライス盤	型式多種	30	ブラザー 他
立軸ロータリー平面研削盤	ICB-511	7	市川製作所	プレス機/サーボフォーマ	15~80t 型式多種	14	アイダ 他
心なし研削盤(センタレス)	MD450/MD12型他	1	ミクロン精密	冷間鍛造機	160t~220t 型式多種	3	アイダ
両頭端面研削盤	TS-350型	4	恒川製作所	各種専用機	型式多種	20	メーカー多種
両頭平面研削盤	KVD300-C	3	koyo	その他設備	高周波ロー付け、ローリングカシメ機、ワイヤーカット、転造機 他		

## 対応可能な技術分野

(対応可能な項目を青色で塗りつぶしています)

鍛造・ 鋳造	プレス加工	機械加工	板金・ 製缶	樹脂成形	ゴム製品	表面処理 (めっき・研磨)	塗装	電子部品・ デバイスの 実装・組立	金型・ 治工具	生産設備 ・自動機	ソフトウェア	その他
-----------	-------	------	-----------	------	------	------------------	----	-------------------------	------------	--------------	--------	-----

# 機械加工

ヒラノセイサクシヨ

# 株式会社 平野製作所

所在地	〒 024-0004 北上市村崎野22地割83番地19	TEL	0197-68-3111	FAX	0197-68-3114
担当者	総務課 平野 華奈子	E-mail	k-hirano@hirano-ss.co.jp	URL	http://hirano-ss.co.jp

## 特色・PRポイント

- 機械金属加工事業に取り組み半世紀。「技術、挑戦、信頼で、健全に発展する企業を築く」を企業理念に、建設機械・大型車両エンジン部品を中心とした製品をご提供しております。
- 加工のみならず、国内外からの材料調達から組立、検査、出荷まで一貫した体制で多様なニーズにお応え続けております。

## 企業概要

代表者	平野 貴也	
設立年月	1970年 8月	
資本金	42,000千円	
従業員数	93名(男85名、女8名)	
認証取得	ISO9001	○
	ISO14001	○
	ISO/TS16949	
	いわて産業人材奨学金返還支援制度認定企業	○
海外生産拠点		
本社	上記に同じ	
関連会社	㈱秋田平野製作所	

## 主要取引先

㈱小松製作所
㈱ティアド
山崎金属産業㈱
三菱重工業㈱
リョービ㈱

## 加工対応材質

・FC
・アルミ
・ステンレス

## 生産品目

自動車に関連する部品等

- ・オイルクーラー
- ・インタークーラー
- ・タービンハウジング
- ・フライホイールハウジング
- ・インマニ



オイルクーラー



オイルクーラー



EGRクーラー



ハウジング

## 自動車以外の生産品

半導体製造装置部品



半導体製造装置部品

## 主要設備

設備機械名	型式・能力	台数	メーカー	設備機械名	型式・能力	台数	メーカー
横形マシニングセンタ	NH8000DCG	6	DMG森	立形マシニングセンタ	その他	35	
横形マシニングセンタ	NHX5500	2	DMG森			4	
横形マシニングセンタ	HN63E	3	ニイガタマシノテクノ	5軸制御立形マシニングセンタ	MU-6300V-L	1	オークマ
横形マシニングセンタ	その他	15		自動運転含浸装置(真空除く)	有機含浸	1	日本濾過器
立形マシニングセンタ	NVX7000	4	DMG森	3次元CAD/CAM(5軸対応)	Designer	2	倉敷機械
立形マシニングセンタ	TC-S2B/0	9	ブラザー工業	3次元CAD/CAM(同時5軸対応)	Mastar CAM X	1	JBM



## 対応可能な技術分野

(対応可能な項目を青色で塗りつぶしています)

鋳造・鍛造	プレス加工	機械加工	板金・製缶	樹脂成形	ゴム製品	表面処理 (めっき・研摩)	塗装	電子部品・デバイスの実装・組立	金型・治工具	生産設備・自動機	ソフトウェア	その他
-------	-------	------	-------	------	------	------------------	----	-----------------	--------	----------	--------	-----

# 機械加工

スズキキカイ

# 鈴木機械 株式会社

所在地	〒 020-0621 滝沢市大崎94-419	TEL	019-688-2611	FAX	019-688-4566
担当者	営業部 辺見 誠雄	E-mail	n-henmi@szk-rm.co.jp	URL	http://www.szk-rm.co.jp/

## 特色・PRポイント

- ISO JIS 9001とISO JIS Q9100を取得し、航空・宇宙部品をはじめとする金属の精密加工を得意としています。また、30tクレーン付クリーン組立工場を保有し、設計から組立までを一貫して装置製作をしています。
- 技術向上勉強会と生産性向上勉強会を定期的に開催し、5S、見える化、JITへの取組みを積極的に行っています。

## 企業概要

代表者	野村 康行		
設立年月	1980年12月		
資本金	63,000千円		
従業員数	78名(男58名、女20名)		
認証取得	ISO9001		○
	ISO14001		
	ISO/TS16949		
	ISO JIS Q9100		○
	地域未来牽引企業		○
海外生産拠点			
本社	上記に同じ		
関連会社			

## 主要取引先

(株)IHI
(株)IHIエアロスペース
宇宙航空研究開発機構
高エネルギー加速器研究機構
東京エレクトロン宮城(株)

## 加工対応材質

【材質】	鉄、鋳物、ステンレス、アルミ、チタン、ニッケル、インコネル、ニオブ 他
【サイズ】	丸物:約φ10mm～φ2000mm 角物:約□10mm～長さ6000mm程度
【ロット】	1個～1,000個程度

## 生産品目

自動車に関連する部品等

金属精密加工部品



## 自動車以外の生産品

- ・航空・宇宙関連部品
- ・加速器関連部品
- ・液晶装置関連部品
- ・半導体装置関連部品
- ・その他一般産業装置関連部品



## 主要設備

設備機械名	型式・能力	台数	メーカー	設備機械名	型式・能力	台数	メーカー
門型マシニングセンター	6000×3100×1500 他	2	東芝機械	CNC旋盤、汎用旋盤	芯間3000 他	17	大隈機械 他
横中ぐりフライス盤	3000×2000×2400	1	東芝機械	平面・円筒研削盤	800×2500 他	8	岡本 他
立型・横型マシニングセンター	3500×1000×720 他	22	大阪機工 他	溶接設備・塗装設備	アーク、半自動、TIG 他	6	
5軸制御立型マシニングセンター	925×1050×600 φ630	1	オークマ	クリーン組立工場	1390㎡、1200㎡	2	
ターニングセンター	振りφ2000	1	東芝機械				
複合旋盤	芯間1500 振り658	1	マザック				



対応可能な技術分野 (対応可能な項目を青色で塗りつぶしています)												
鍛造	プレス加工	機械加工	板金・製缶	樹脂成形	ゴム製品	表面処理 (めっき・研磨)	塗装	電子部品・ デバイスの 実装・組立	金型・ 治工具	生産設備 ・自動機	ソフトウェア	その他(熱処理)

<b>機械加工</b>		アイオーセイミツ <b>株式会社 アイオー精密</b>	
所在地	〒 025-0015 花巻市東十二丁目19-10-54	TEL	0198-23-1411 FAX 0198-22-7041
担当者	特注品事業部営業課 課長代理 中島 真志	E-mail	eigyou@aio-precision.co.jp URL http://www.aio-precision.co.jp

企業概要		主要取引先		加工対応材質	
代表者	鬼柳 一宏	株ミスミグループ本社 株牧野フライス製作所 セイコーインスツル(株) 日本オートマチックマシン(株) 株島津製作所		【ステンレス鋼】 303、304、316、403、416、420、440、630 【アルミニウム】 2017、5056、7075、6061、6063 【工具鋼】 SK、SKS、SKD 【構造用鋼】 SS、SC、SUM、SCM、SNC、SNCM 【真鍮】 C3604	
設立年月	1977年9月				
資本金	175,346千円				
従業員数	545名(男447名、女98名)				
認証取得	ISO9001				
	ISO14001				
	ISO/TS16949				
	いわて産業人材奨学金返還支援制度認定企業			○	
海外生産拠点	中国	国内拠点	特注パーツ工場、本社工場、東和工場、神戸工場		
本社	花巻市東十二丁目17-1-1				

設備機械名	型式・能力	台数	メーカー	設備機械名	型式・能力	台数	メーカー
NC旋盤(バーワーク)	φ16~φ80	150	ミヤノ、スター精密、シテズン	三次元測定器	CRYSTA-ApexS7106	2	ミットヨ
マシニングセンター	1800×650×600まで	40	マキノ、オークマ、森精機	真円度測定器	RA2200AH	3	ミットヨ、東京精密
放電細穴加工機	KIC、KICN、RH3525	3	ソディック、三菱	硬度計	ARK-600他	2	アカシ
NC歯切り(ホブ)盤	GE25A	1	三菱 他	平面研削盤	74SL2D	10	ナガセインテグレックス
熱処理焼入炉		4	エレファント製作所 他	円筒研削盤	GPL-30B	15	シギヤ精機
3次元CAD/CAM	TOP SOLID	3	ヴェロ 他	内面研削盤	IGM15NC	15	岡本工作機械

対応可能な技術分野 (対応可能な項目を青色で塗りつぶしています)												
鍛造	プレス加工	機械加工	板金・製缶	樹脂成形	ゴム製品	表面処理 (めっき・研磨)	塗装	電子部品・ デバイスの 実装・組立	金型・ 治工具	生産設備 ・自動機	ソフトウェア	その他

<b>機械加工</b>		ツクバ <b>株式会社 ツクバ</b>	
所在地	〒 023-0401 奥州市胆沢南都田字午房谷地140-1	TEL	0197-46-2141 FAX 0197-46-2143
担当者	生産管理部次長 佐々木 朋和	E-mail	tomokazu.sasaki@tsukuba-oshu.co.jp URL http://www.tsukuba-oshu.co.jp

企業概要		主要取引先		特色・PRポイント	
代表者	増淵 健二	筑波ダイカスト工業(株) 株リコー リコーインダストリー(株) 株OPTOWL 株SMC 株やまびこ JUKI産機テクノロジー(株)		●アルミニウム、マグネシウムダイカスト製品の精密部品を各種マシニングセンターにて加工しています。 ●高品質な製品を効率的に量産するために、柔軟な工程編成、ローコストな製品づくりに全力を注いでいます。	
設立年月	1980年4月				
資本金	1,850千円				
従業員数	71名(男57名、女14名)				
認証取得	ISO9001				
	ISO14001				
	ISO/TS16949				
海外生産拠点		関連会社 筑波ダイカスト工業(株)			
本社	上記に同じ				

設備機械名	型式・能力	台数	メーカー	設備機械名	型式・能力	台数	メーカー
立型5軸制御マシニングセンター	NMV5000DCG	1	森精機	自動真空洗浄乾燥システム	ⅢDS-L431-E他	1	アクトファイブ
横型マシニングセンター	a61nx他	15	牧野、ヤマザキマザック 他	CNC三次元測定機	CONTURA G2他	4	ツアス、三豊、東京精密
立型マシニングセンター	MB-66VB他	6	オークマ、森精機 他	真円度測定器	RA-220AH	1	三豊
立型タッピングセンター	MKN-350他	33	豊和、ファナック	表面粗さ測定器	SJ-301	1	三豊
NCフライス盤	AEV5A-85	1	牧野フライス				
NC旋盤	NR-15	1	森精機				

対応可能な技術分野 (対応可能な項目を青色で塗りつぶしています)												
鋳造・鍛造	プレス加工	機械加工	板金・製缶	樹脂成形	ゴム製品	表面処理 (めっき・研磨)	塗装	電子部品・デバイスの実装・組立	金型・治工具	生産設備・自動機	ソフトウェア	その他

<b>機械加工</b>		テクノ		<b>テクノ</b>			
所在地	〒 029-4102 平泉町平泉字高田前102-1			TEL	0191-48-3082	FAX	0191-48-3083
担当者	小野寺 一博		E-mail	techno-hosin@mist.ocn.ne.jp		URL	

企業概要		主要取引先		加工対応材質	
代表者	小野寺 一博	ミクニパーテック(株)		【材質】 SUS、SUM、C3604 他	
設立年月	2010年7月	長尾工業(株)		【サイズ】 φ2~φ25	
資本金		(株)小林精機		【ロット】 1~5,000/ロット	
従業員数	7名(男6名、女1名)	岩手東亜DKK(株)			
認証取得	ISO9001	プラス化成工業(株)			
	ISO14001				
	ISO/TS16949				
海外生産拠点		関連会社			
本社	上記に同じ				

設備機械名		型式・能力	台数	メーカー	設備機械名		型式・能力	台数	メーカー
NC自動盤		φ3~φ16 RNC-16	2	スター精密	二次加工機		φ5~φ27 UX-5	2	高松機械
NC自動盤		φ3~φ12 SH-12	1	スター精密	回転バレル		200L	1	東邦鋼機
NC自動盤		φ5~φ20 VNC-20	1	スター精密	研削盤		SKS-N250	1	シンコー精機
NC自動盤		φ5~φ25 KNC-25	1	スター精密					
NC自動盤		φ5~φ25 KJR-25	1	スター精密					
NC自動盤		φ5~φ20 SR-20	3	スター精密					

対応可能な技術分野 (対応可能な項目を青色で塗りつぶしています)												
鋳造・鍛造	プレス加工	機械加工	板金・製缶	樹脂成形	ゴム製品	表面処理 (めっき・研磨)	塗装	電子部品・デバイスの実装・組立	金型・治工具	生産設備・自動機	ソフトウェア	その他

<b>機械加工</b>		ホクリョウセイサクシヨ		<b>株式会社 北陵製作所</b>			
所在地	〒 020-0613 滝沢市大石渡1512-5			TEL	019-688-5811	FAX	019-694-1081
担当者	工場長 川下 純一		E-mail	k_hokuryo_ldt@tkcnet.ne.jp		URL	https://www.big-advance.site/c/197/1678

企業概要		主要取引先		加工対応材質	
代表者	吉田 政直	(株)ミクニ、美和ロック(株)、大生工業(株)、富士フィルター工業(株)		鉄、真鍮、アルミ、ステンレス、難削材	
設立年月	1978年8月	弘前航空電子(株)、千住スプリングラー(株)、ユニカ(株)			
資本金	10,000千円				
従業員数	33名(男9名、女24名)				
認証取得	ISO9001				
	ISO14001				
	ISO/TS16949				
本社	上記に同じ				

主要設備		
設備機械名	台数	メーカー
NC旋盤(Y軸付)8インチ	8	滝沢鉄工、オークマ
NC旋盤 2m給材機付	1	ヤマザキマザック
NC自動旋盤	26	スター精密
CNC旋盤 ガントリーローダー付	1	ヤマザキマザック
マシニングセンター 立	2	キタムラ、大阪機工
レーザーマーカ	1	WeLase

**特色・PRポイント**

- ◆φ2~φ180加工可能
- ◆バリ取りは加工工程内で処理
- ◆レーザーマーキング、組立、梱包作業も対応可能

**自動車以外の生産品**

- ・スプリングラー部品
- ・オイルフィルタ部品
- ・ホルソーカッター部品



**生産品目**

**自動車に関連する部品等**

- ・車両用・工作機械用コネクター部品
- ・自動二輪用ウォーターポンプ部品
- ・自動車用ソレノイドバルブ部品
- ・水素燃料フィルタ部品
- ・水素ステーションフィルタ部品



対応可能な技術分野 (対応可能な項目を青色で塗りつぶしています)												
鍛造	プレス加工	機械加工	板金・製缶	樹脂成形	ゴム製品	表面処理 (めっき・研磨)	塗装	電子部品・ デバイスの 実装・組立	金型・ 治工具	生産設備 ・自動機	ソフトウェア	その他

<b>機械加工</b>			ヤマトセイサクシヨ <b>有限会社 大和製作所</b>		
所在地	〒 024-0051 北上市相去町平林21-51		TEL	0197-67-3151	
担当者	代表取締役 福岡 弘義		FAX	0197-67-3152	
	E-mail	contact@yamatossltd.jp		URL	yamatossltd.jp

企業概要		主要取引先		特色・PRポイント	
代表者	福岡 弘義	日立Astemo/ハイキャスト(株)		<ul style="list-style-type: none"> <li>●量産対応(5,000台以上/月)より小ロット(10~300台/月)を得意としています。</li> <li>●自社製作の加工治具を使い、鋼材・素形材問わず対応いたします。</li> <li>※被削材の種類についてはHPをご参照ください。</li> </ul>	
設立年月	1957年11月	(株)やまびこ			
資本金	5,000千円	(株)平野製作所			
従業員数	39名(男30名、女9名)	東北精密(株)			
認証取得	ISO9001	○		<b>加工対応材質</b> アルミダイカスト、マグネダイカスト、アルミ、ステンレス、FC、FCD、AC4A、AC4C、インコネル、ハステロイ 等	
	ISO14001				
	ISO/TS16949				
海外生産拠点			(株)水沢鑄工所		
本社	上記に同じ		鍛圧工業(株)		
			(株)橋機工		
			秋田渥美工業(株)		
関連会社					

設備機械名	型式・能力	台数	メーカー	設備機械名	型式・能力	台数	メーカー
立型マシニングセンター	500*700	24	ブラザー、OKK				
NC旋盤	6.8,16インチ	12	森精機、オークマ				
5軸マシニングセンタ・複合機	#30~40	2	ブラザー、OKK				
三次元測定機	□500	2	東京精密				
形状粗さ測定器		1	小坂研究所				

対応可能な技術分野 (対応可能な項目を青色で塗りつぶしています)												
鍛造	プレス加工	機械加工	板金・製缶	樹脂成形	ゴム製品	表面処理 (めっき・研磨)	塗装	電子部品・ デバイスの 実装・組立	金型・ 治工具	生産設備 ・自動機	ソフトウェア	その他(組立・追加工)

<b>機械加工</b>			ユウシン <b>株式会社 勇進</b>		
所在地	〒 029-4502 金ヶ崎町三ヶ尻嶋田10-2		TEL	0197-42-5222	
担当者	代表取締役 齋藤 克実		FAX	0197-42-2855	
	E-mail	yushin@i-yushin.co.jp		URL	http://i-yushin.co.jp

企業概要		主要取引先		加工対応材質	
代表者	齋藤 克実			<b>【材質】</b> プラスチック全般  <b>【サイズ】</b> 一体加工の場合650×350×100程度(要相談)  <b>【ロット】</b> 1個~(数量が多い場合は要相談)	
設立年月	2017年12月				
資本金	7,000千円				
従業員数	7名(男3名、女4名)				
認証取得	ISO9001				
	ISO14001				
	ISO/TS16949				
海外生産拠点					
本社	上記に同じ		関連会社		

設備機械名	型式・能力	台数	メーカー	設備機械名	型式・能力	台数	メーカー
マシニングセンタ(ロボドリル)	700×400×330	3	ファナック	熱風乾燥炉	600×500×500	1	東京理化工器
彫刻機		1	サカザキ				
ブラスト		1	不二製作所				
ボール盤		2	KIRA				
卓上旋盤		1	北村製作所				
昇降版		1	協和製作所				

**対応可能な技術分野**

(対応可能な項目を青色で塗りつぶしています)

鑄造・鍛造	プレス加工	機械加工	板金・製缶	樹脂成形	ゴム製品	表面処理 (めっき・研磨)	塗装	電子部品・ デバイスの 実装・組立	金型・ 治工具	生産設備 ・自動機	ソフトウェア	その他
-------	-------	------	-------	------	------	------------------	----	-------------------------	------------	--------------	--------	-----

**機械加工**

ハヤチネセイコウ

**有限会社 早池峰精工**

所在地	〒 028-3204 花巻市大迫町亀ヶ森2-71-1	TEL	0198-48-4033	FAX	0198-48-4034
担当者	工場長 加賀 正己	E-mail	brain-21@mx6.tiki.ne.jp	URL	

企業概要		主要取引先		加工対応材質	
代表者	小野 富氏彦	パンチ工業(株)		【材質】	S45C、SS400、SA1、SCM435、SUS304、C3604
設立年月	1983年6月	株式会社 岩手		【サイズ】	φ16～φ310
資本金	3,000千円	株式会社 北上工場		【ロット】	少量～量産まで
従業員数	34名(男25名、女9名)	株式会社 小林精機			角物 X1150 Y600
認証取得	ISO9001 ISO14001 ISO/TS16949				
海外生産拠点					
本社	上記に同じ	関連会社			

主要設備			
設備機械名	型式・能力	台数	メーカー
NC自動盤	φ16～φ42	10	ミヤノ、野村
NC旋盤	φ20～φ200	6	ミヤノ、タキサワ
CNC旋盤	φ310×500	2	オークマ
CNC旋盤	φ350×540	2	マザック
立形マシニングセンター	1300×600×500	1	オークマ
立形マシニングセンター	1050×560×460	1	オークマ
設備機械名	型式・能力	台数	メーカー
立形マシニングセンター	760×460×460	2	オークマ
円筒研削盤	MG-200 ～φ32	2	丸栄
平面研削盤	PSG-520 550×200	4	岡本
3次元測定機	500×700×400	1	ミットヨ
コンパクトマシニングセンター	Y300×500	1	ブラザー
加温黒染め装置	400×550×480	1	オーディック

当ガイドブックの掲載内容は、

(公財) いわて産業振興センターのWEBサイト

【<http://www.joho-iwate.or.jp>】

→ 「受発注取引」 → 「自動車関連」 → 「いわて自動車関連企業ガイド」

にてご覧いただけますので、お探しの技術・工法等について、WEB上で検索することが可能です。

紹介・あっせん等をご希望される企業がございましたら、当センターにおいて調整させていただきますので、下記までお気軽にご連絡ください。

**公益財団法人いわて産業振興センター**

〒020-0857

岩手県盛岡市北飯岡2-4-26

TEL:019-631-3822 / FAX:019-631-3830

ものづくり振興部 取引支援・産業集積担当

自動車担当 E-mail: torihiki@joho-iwate.or.jp



## 対応可能な技術分野

(対応可能な項目を青色で塗りつぶしています)

鍛造・ 鋳造	プレス加工	機械加工	板金・ 製缶	樹脂成形	ゴム製品	表面処理 (めっき・研削)	塗装	電子部品・ デバイスの 実装・組立	金型・ 治工具	生産設備 ・自動機	ソフトウェア	その他
-----------	-------	------	-----------	------	------	------------------	----	-------------------------	------------	--------------	--------	-----

# 板金・製缶

フジヨシコウギョウ

# 富士善工業 株式会社

所在地	〒 024-0056 北上市鬼柳町下川原145	TEL	0197-67-2311	FAX	0197-67-2312
担当者	取締役 阿部 円	E-mail	fyk@vega.ocn.ne.jp	URL	http://www.fyc.co.jp

## 特色・PRポイント

- ◆多品種少ロット
- ◆「良いものを、より早く、より安く」をモットーに、お客様のあらゆるニーズに対応する提案型生産

## 企業概要

代表者	千田 富士夫	
設立年月	1971年 6月	
資本金	20,000千円	
従業員数	90名(男80名、女20名)	
認証取得	ISO9001	○
	ISO14001	
	ISO/TS16949	
海外生産拠点		
本社	上記に同じ	
関連会社		

## 主要取引先

トヨタ自動車東日本(株)岩手工場
トヨタ自動車東日本(株)大衡工場
(株)ケー・アイ・ケー
(株)東北イノアック
EJサービス(株)
東北精密(株)
東京エレクトロンテクノロジーソリューションズ(株)
ウノーインダストリー(株)

## 加工対応材質

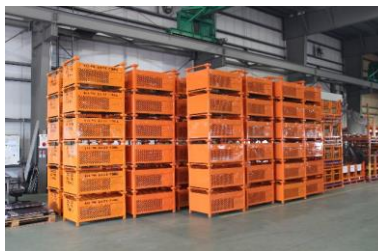
- ・SS
- ・SUS
- ・AL
- ・チタン



## 生産品目

### 自動車に関連する部品等

- ・自動車部品搬送用パレット、ラック
- ・バンパー搬送装置
- ・安全柵、歩廊、手摺
- ・治具等



### 自動車以外の生産品

- ・機械部品、機械フレーム、架台
- ・SUS半導体熱処理部分品の溶接、チャンバー真空配管、精密板金
- ・建築金物一般製作及び付帯工事
- ・太陽光パネル架台



## 主要設備

設備機械名	型式・能力	台数	メーカー	設備機械名	型式・能力	台数	メーカー
レーザー切断機 ML3015eX	4.5kw 5×10	1	三菱電機	アルゴンTig溶接機		60	パナソニック、HITACHI、ダイヘン
ファイバーレーザー切断機 OPTIPLEX 3015 NEO	4.5Kw	1	ヤマザキマザック	スポット溶接機		2	アマダ
レーザー切断機 Mazak FG-220	4.0Kw	1	ヤマザキマザック	スタッド溶接機	CD-600	1	日本ドライビット
タレパン・レーザー複合機 LC2012CINT	2.0Kw	1	アマダ	曲げベンダー	RG100L	1	アマダ
5面加工機 FJV 5 Face-60/80	2240mm×1250mm	1	ヤマザキマザック	曲げベンダー	FαBⅢ8025	1	アマダ
CO2半自動溶接機		60	ナショナル、パナソニック、ダイヘン				

対応可能な技術分野 (対応可能な項目を青色で塗りつぶしています)												
鍛造・ 鋳造	プレス加工	機械加工	板金・ 製缶	樹脂成形	ゴム製品	表面処理 (めっき・研磨)	塗装	電子部品・ デバイスの 実装・組立	金型・ 治工具	生産設備 ・自動機	ソフトウェア	その他

<b>板金・製缶</b>			ナガソノ			<b>株式会社 ナガソノ</b>			
所在地	〒 024-0004 北上市村崎野22-83-20		TEL	0197-68-2255		FAX	0197-68-2254		
担当者	代表取締役 武埜 玄平		E-mail	takehana@nagasono.jp		URL	http://www.nagasono.jp		

企業概要		主要取引先		加工対応材質	
代表者	武埜 玄平	東京エレクトロンテクノロジーソリューションズ(株) 株エイアンドティー 株新興製作所		・SPCC ・SUS ・AL 等	
設立年月	1967年1月	リコーインダストリアルソリューションズ(株) サトーテクノロジー(株)		<b>生産品目</b> ・各種筐体 ・架台 ・精密板金加工 ・塗装	
資本金	13,000千円	アルバック東北(株)			
従業員数	73名(男53名、女20名)	ニチコン岩手(株)			
認証取得	ISO9001 ISO14001 ISO/TS16949 エコアクション21				
海外生産拠点		関連会社			
本社	上記に同じ				

設備機械名	型式・能力	台数	メーカー	設備機械名	型式・能力	台数	メーカー
NCタレットパンチングプレス	EM2510NT	1	AMADA	ファイバー溶接機	ハンドトーチ型(3kw・4.5kw)	2	レーザックス
タレパ・レーザー複合機	EML3610TP/TK	1	AMADA	塗装前処理装置	ジルコニウム化成処理	1	日本パーカライジング
ファイバーレーザー加工機	3kw	1	AMADA	塗装スプレーブース	W2000×H2500	2	岩田
プレスブレーキ	HG1003ATC等(35t~130t)	11	AMADA	塗装乾燥炉	W2790×L2700×H2390	3	岩田
Tig溶接機		14	松下等				
プログラミング装置	AP100・シートワークス	5	AMADA				

対応可能な技術分野 (対応可能な項目を青色で塗りつぶしています)												
鍛造・ 鋳造	プレス加工	機械加工	板金・ 製缶	樹脂成形	ゴム製品	表面処理 (めっき・研磨)	塗装	電子部品・ デバイスの 実装・組立	金型・ 治工具	生産設備 ・自動機	ソフトウェア	その他

<b>板金・製缶</b>			ニッシン トウホクエイギョウシヨ			<b>株式会社 日伸 東北営業所</b>			
所在地	〒 024-0051 北上市相去町山田2-18 北上オフィスプラザ206		TEL	070-3198-3901		FAX	0565-52-0257		
担当者	東北担当営業 高橋 伸明		E-mail	n.takahashi@kk-nissin.jp		URL	https://www.kk-nissin.jp/		

企業概要		主要取引先	
代表者	勅使河原 孝	トヨタ自動車(株) トヨタ自動車東日本(株) トヨタ車体(株) 株豊田自動織機	
設立年月	1946年2月	トヨタ紡織(株) 豊臣機工(株) 太平洋工業(株) 株中外	
資本金	30,000千円		
従業員数	62名(男52名、女10名)		
認証取得	ISO9001 ISO14001 ISO/TS16949		
海外生産拠点			
本社	愛知県豊田市	関連会社 伸和機型(株)	



設備機械名	型式・能力	台数	メーカー	設備機械名	型式・能力	台数	メーカー