

# 経営動向

建設業・小売業が上向きに。

8月実績調査結果より

## 全業種での推移 [調査票回収 871 企業 (有効回収率 52.8%)]

【生産・売上】 増加したという企業は13.7%と、前月調査の13.4%から0.3%上回り、減少したとする企業は42.3%と前月調査の44.7%を2.4%下回ったことから指標は上向きとなった。

【収益】 増加したという企業は9.7%と、前月調査と同じ結果となり、減少したとする企業は45.4%と前月調査の46.9%を1.5%下回ったことから、指標はほぼ横ばいとなった。

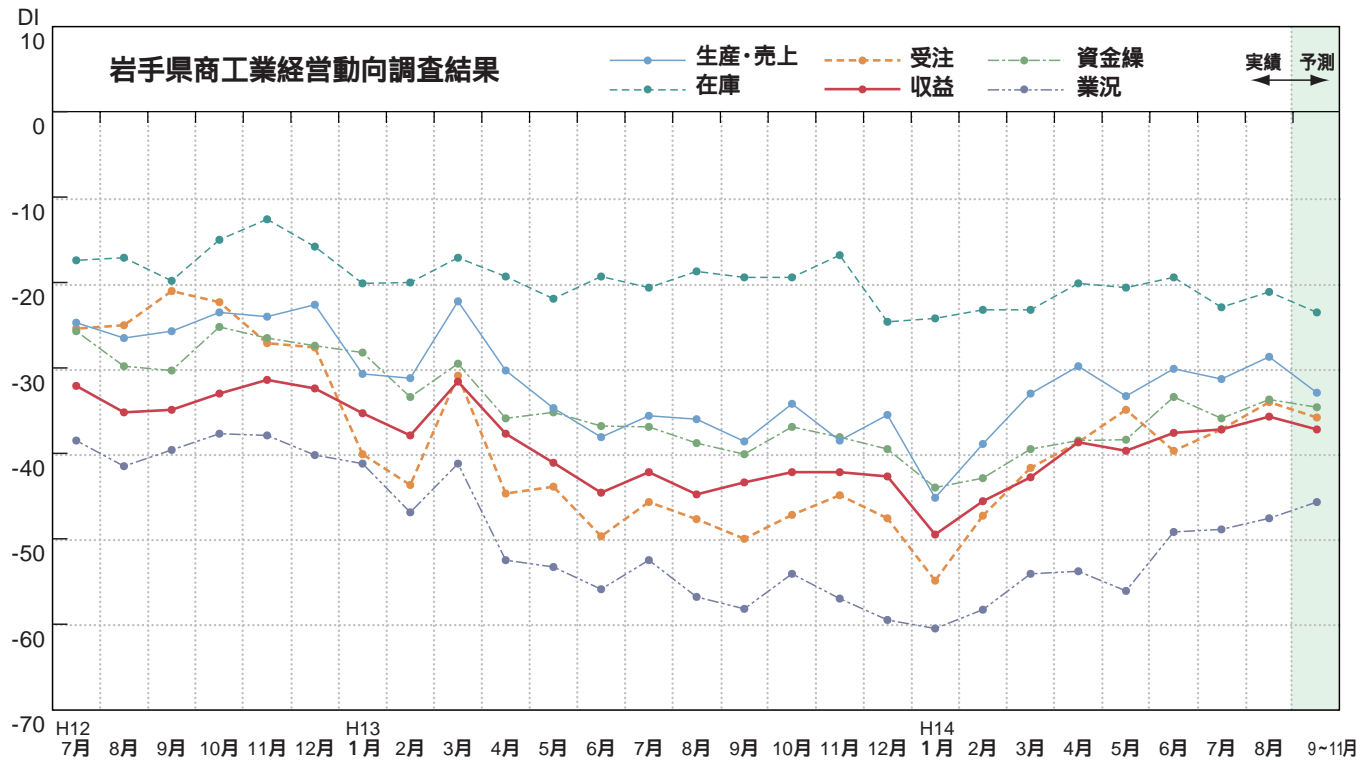
【資金繰り】 好転したという企業は4.9%と、前月調査の5.3%から0.4%下回り、悪化したと回答した企業は38.6%と前月調査の41.3%を2.7%下回ったことから、指標は上向いた。

【14年9月～11月の予測】 生産・売上が前年同月より増加すると予測している企業は9.7%と、当月実績を4.0%下回っている。減少すると予測している企業は42.6%と当月実績を0.3%上回っており、予測どおりならば指標は下向きとなる。

収益は増加7.3%(当月実績比2.4%低下)、減少44.5%(同0.9%低下)となっており、予測どおりならば指標はほぼ横ばいとなる。

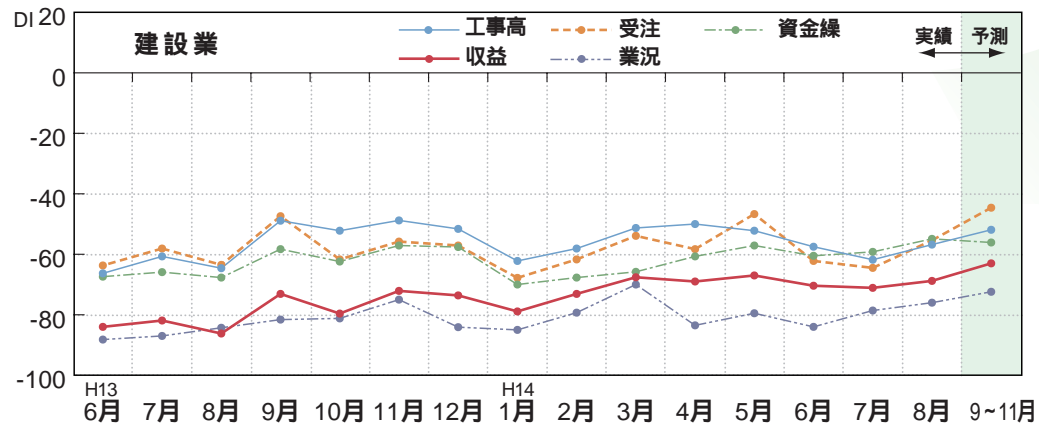
資金繰りは好転5.5%(当月実績比0.6%上昇)、悪化40.0%(同1.4%上昇)となっており、予測どおりならば指標は横ばいとなる。

この調査結果はDI値で表しています。DI値とは増加(好転)企業割合から減少(悪化)企業割合を差引いた指数です。(増減は前年同月比)



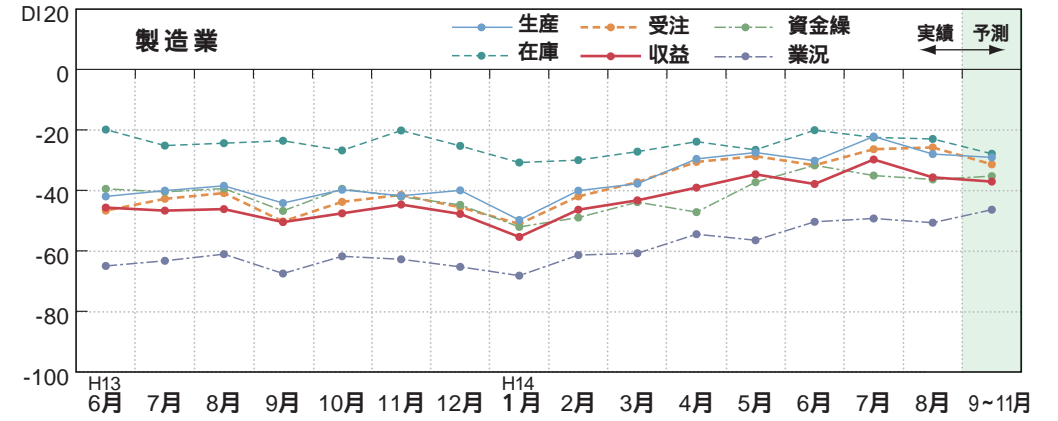
### 業種別経営動向 建設業

建設業全体では、工事高が前年同月より増加したとする企業は11.1%と前月調査の7.9%を3.2ポイント上回り、減少したとする企業は67.9%と前月調査の69.7%を1.8ポイント下回ったことから、指標は上向いた。また、収益は増加5.0%(前月調査5.3%)、減少73.8%(同76.3%)で指標は上向いた。



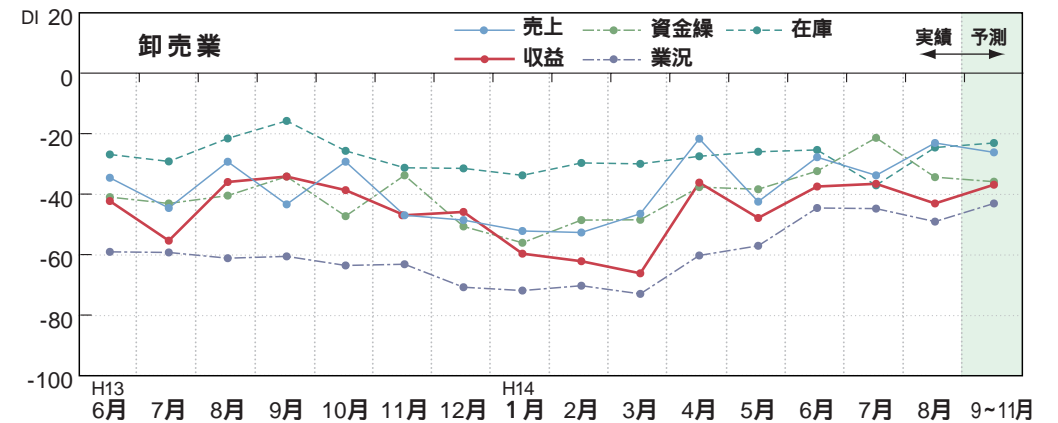
### 業種別経営動向 製造業

製造業全体では、生産が前年同月より増加したとする企業は18.0%と前月調査の19.7%を1.7ポイント下回り、減少したとする企業は46.0%と前月調査の41.9%を4.1ポイント上回ったことから、指標は下向いた。また、収益は増加12.4%(前月調査15.7%)、減少48.1%(同45.5%)で指標は下向いた。



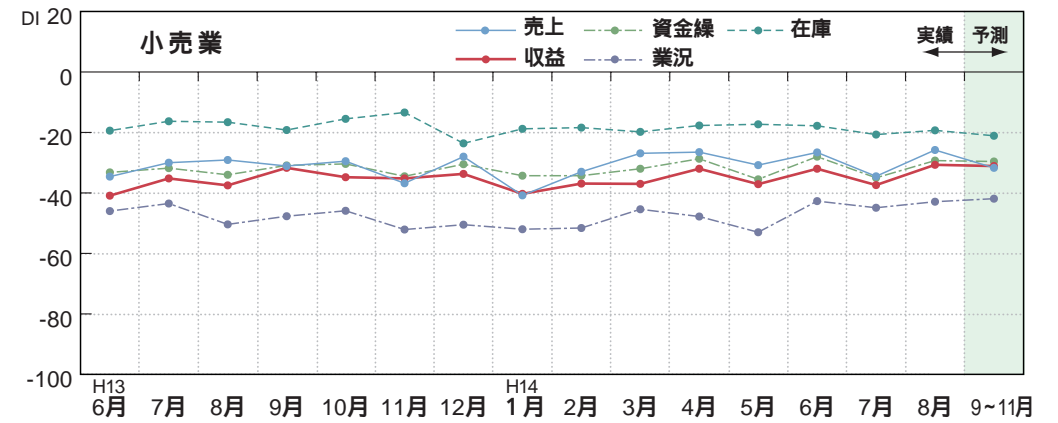
### 業種別経営動向 卸売業

卸売業全体では、売上が前年同月より増加したとする企業は18.5%と前月調査の14.1%を4.4ポイント上回り、減少したとする企業は41.5%と前月調査の47.9%を6.4ポイント下回ったことから、指標は上向いた。また、収益は増加9.2%(前月調査11.3%)、減少52.3%(同47.9%)で指標は下向いた。



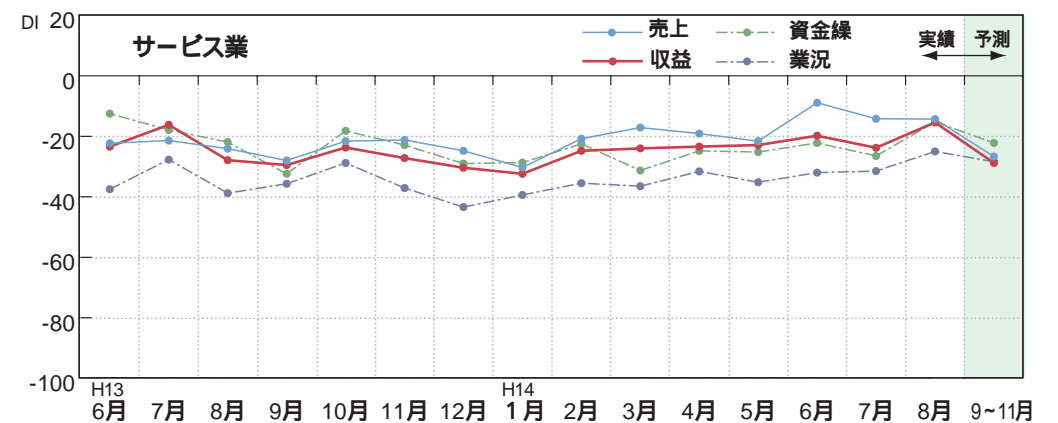
### 業種別経営動向 小売業

小売業全体では、売上が前年同月より増加したとする企業は10.7%と前月調査の10.1%を0.6ポイント上回り、減少したとする企業は36.5%と前月調査の44.5%を8.0ポイント下回ったことから、指標は上向いた。また、収益は増加8.4%(前月調査5.9%)、減少39.1%(同43.3%)で指標は上向いた。



### 業種別経営動向 サービス業

サービス業全体では、売上が前年同月より増加したとする企業は14.3%と前月調査の16.0%を1.7ポイント下回り、減少したとする企業は28.6%と前月調査の30.2%を1.6ポイント下回ったことから、指標は横ばいとなった。また、収益は増加12.5%(前月調査9.5%)、減少27.9%(同33.3%)で指標は上向いた。



注1 調査時点は原則として各月末現在である。  
注2 8月までは実績値で9～11月は予測値である。  
注3 「業況」とは、各企業が同種産業の状態を判断したものである。

業種別売上・収益DI表についてはホームページに掲載。

お問い合わせ先 情報研修課 TEL 019-621-5389 FAX 019-621-5481  
URL <http://www.joho-iwate.or.jp/sangyo/> E-mail [joho@joho-iwate.or.jp](mailto:joho@joho-iwate.or.jp)