

安全運転支援のための感情共有を用いた ヒヤリハットマップシステムの開発

A System for Generating a Near Miss Map utilizing Driver's Emotion

提案システムの概要

- 運転者の感情を利用して高品質なヒヤリハットマップを自動作成および運転者に危険通知するシステム

提案システムの特徴

- 表情認識により運転者の恐怖・驚きの感情を検出
- 加速度センサで急ブレーキを検出
- **運転者の感情と急ブレーキから危険な場所を推定**
 - 急ブレーキ & 弱い恐怖・驚きの感情を検出した時
 - 強い恐怖・驚きの感情を検出した時

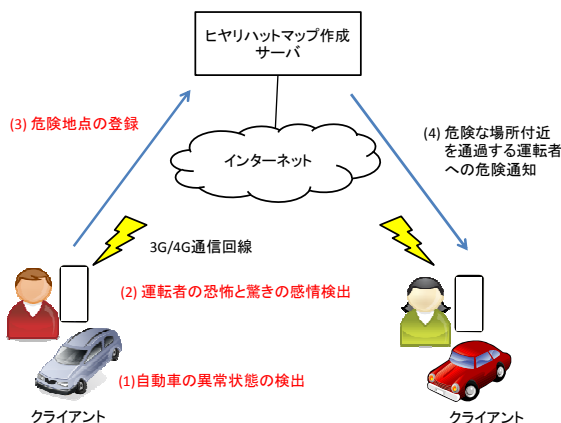


図1: システム構成



図2: システム構成

従来システムとの差異

- **従来システム**は急ブレーキなどの自動車情報のみを用いているため**危険な場所の検出漏れや誤検出が発生**
- **本システム**は運転者の感情を利用することで**危険な場所の検出漏れや誤検出を減少**させることに成功

公立大学法人岩手県立大学 ソフトウェア情報学部
担当教員：齊藤 義仰 准教授 y-saito@iwate-pu.ac.jp