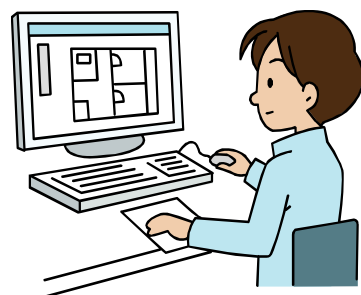


管理会計入門講座

● 研修のねらい

管理会計は、会社が内部で管理を行うための会計であり、**企業内部の意思決定や業績管理**などに有用なツールです。本講座では、決算書の仕組みから管理会計の基礎まで、講義と演習で学んでいただきます。経理担当に限らず営業・購買などあらゆる部門の方におすすめの講座です。



● 開催概要

- 日 時 平成**31**年**5**月**24**日(金)
- 対 象 **管理会計の基礎を学びたい方**
(所属・経験年数は問いません)
- 定 員 20名程度
- 会 場 岩手県工業技術センター (仮)
(盛岡市北飯岡2-4-25)
- 受講料 1,500円 (テキスト代含む)
支払：研修終了後に納入通知書を送付します。
- 持参品 **筆記用具、計算機**
- その他
 - 全研修時間の3分の2以上の出席者に
修了証書を交付します。
 - 服装は自由です。
 - 昼食の休憩を1時間とります。

● 講師紹介

(公財) いわて産業振興センター
企業連携アドバイザー

伊藤 洋 (いとう ひろし)

【主な経歴】

上智大学院経済学博士前期課程修了
UCLA The Anderson School MBA

- ・セイコー香港常務取締役
- ・セイコーインスツルメンツ(株)
本社事業部長
- ・(株)アプリックス台湾子会社董事長
- ・同ホールディングス常務取締役
- ・昭和薬品化工(株)取締役執行役員CFO

を歴任し、
2018年 いわて産業振興センターの
企業連携アドバイザーに就任

経営の舵取りに必要な会計を学ぶものです

 公益財団法人 **いわて産業振興センター**

〒020-0857 岩手県盛岡市北飯岡2-4-26 先端技術センター2階
電話：019-631-3824 FAX：019-631-3830
E-mail：joho@joho-iwate.or.jp

～カリキュラム～

日時		テーマ・内容
5/24 (金)	10:00 ～ 16:00	<ul style="list-style-type: none"> ■ 財務諸表の概要を理解する ■ 管理会計と制度会計（財務会計・税務会計）の違い ■ 意思決定（金儲け）のためには、財務会計データの 固変分解が必要 ■ 損益分岐点分析とキャッシュフロー分析 ■ 投資の意思決定を支援する <ul style="list-style-type: none"> ・ 内作・外注 意思決定（選択基準） ・ 設備投資（計画）意思決定基準 ・ 販売価格設定基準（価格許容最低限） ■ 各種演習

平成31年度 《管理会計入門講座》 受講申込書

平成31年 月 日

参加者名	役職・ 担当職種	年齢	性別	会社名：	代表者名：
				住所：〒	
				電話：	FAX：
				資本金： 円	業種：
				従業員数： 人	創業年月日：
				研修担当者名：	担当者 E-mail:

お申込みは FAX:019-631-3830 または E-mail:joho@joho-iwate.or.jp まで。



公益財団法人 **いわて産業振興センター**

(TEL:019-631-3824)