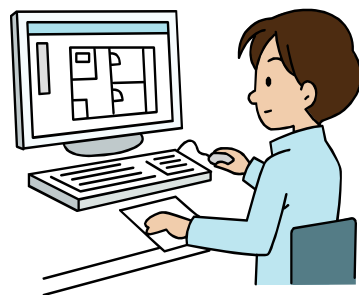


# 生産管理講座

## ● 研修のねらい

企業が継続して利益を確保するためには、お客様（お取引先様）に満足してもらうことが、重要な条件になります。

本講座では、お客様（お取引先様）が満足するQCDを維持、提供していくために必要な生産管理の考え方を講義と演習で学んでいただきます。



## ● 開催概要

■日時 平成30年12月6日(木)～7日(金)

■対象 製造現場管理者・担当者

■定員 25名程度

■会場 岩手県工業技術センター  
(盛岡市北飯岡2-4-25)

■受講料 10,000円(賛助会員は8,000円)  
支払：研修終了後に納入通知書を送付します。

■持参品 筆記用具、計算機

■その他

○全研修時間の3分の2以上の出席者に  
修了証書を交付します。

○服装は自由です。

○昼食の休憩を1時間とります。

## ● 講師紹介

経営コンサルタント  
齋 巖 (さい いわお)

- 1944年 東京生まれ。  
法政大学工学部卒。
- 1966年 関東自動車工業入社。  
生産情報、工数集計システム  
構築、原価管理、生産企画、  
購買業務に従事。
- 1995年 経営企画部長に就任、TQM  
推進活動に尽力。
- 1997年 東芝との合併会社取締役、  
専務として外販ビジネス、  
目標管理システム構築など  
多岐に渡って活躍。
- 2009年 いわて産業振興センターの  
コーディネーターに就任し、  
県内企業の改善意識の向上と  
啓蒙に努める。



公益財団法人 **いわて産業振興センター**

〒020-0857 岩手県盛岡市北飯岡2-4-26 先端技術センター2階

電話：019-631-3823 FAX：019-631-3830

E-mail：mono-aca@joho-iwate.or.jp

# ～カリキュラム～

日時		ねらい	テーマ・内容
12/6 (木)	10:00 ～ 17:00	<ul style="list-style-type: none"> <li>●生産管理の必要性</li> <li>●生産日程計画立案の手順</li> <li>●生産統制における進捗管理の重要性</li> <li>●多品種少量生産における生産管理とリードタイム短縮について</li> </ul>	<ul style="list-style-type: none"> <li>■生産管理とは何か                             <ul style="list-style-type: none"> <li>・生産管理の必要性、生産管理と生産方法の関係（演習）</li> <li>・生産方法の違いについて</li> </ul> </li> <li>■生産計画の流れ                             <ul style="list-style-type: none"> <li>・生産計画立案の手順</li> </ul> </li> <li>■生産統制とは</li> <li>■多品種少量生産の生産管理</li> <li>■生産管理とリードタイム                             <ul style="list-style-type: none"> <li>・リードタイム短縮の必要性、リードタイム短縮へのステップ</li> </ul> </li> </ul>
12/7 (金)			

## 平成30年度 《生産管理講座》 受講申込書

平成30年 月 日

参加者名	役職・担当職種	年齢	性別	会社名：	代表者名：
				住所：〒	
				電話：	FAX：
				資本金： 円	業種：
				従業員数： 人	創業年月日：
				研修担当者名：	担当者 E-mail:

お申込みは FAX:019-631-3830 または E-mail:mono-aca@joho-iwate.or.jp まで。